

A hallway with teal paneled walls and a patterned carpet. The carpet features a repeating geometric pattern of yellow, grey, and white. A white door is centered at the end of the hallway, and another white door is partially open on the left. The walls are decorated with dark teal wood paneling in a classic, symmetrical pattern.

BALSAN
BALSAN

WELCOME

Donnez du style à vos espaces communs | *Stylish common areas*

	Format Size	NF*	Structure Construction	100% recyclé 100% recycled	Entretien très facile Easy Maintenance	Composition Pile material	Poids de velours Pile weight	Standard ou sur demande Standard or on demand	Isolation aux bruits d'impacts Impact sound insulation	Absorption aux bruits aériens Sound absorption	Classement UPEC UPEC grading	N° UPEC	Classement NFEN 1307 NFEN 1307 grading	Envers Backing	€	Page Page
U3SP3E1C0 & $\alpha\omega \geq 0,25$																
French Couture		●	Bouclé structuré (S) ou texturé (T), CYP Colorpoint	●	●	100 % PA teint masse régénéré Econyl® regenerated solution dyed nylon Econyl®	1050 g/m ²	Standard	ΔLw 26 dB	$\alpha\omega$ 0,25	U3SP3E1C0	19/323 (S), 19/322 (T)	33	Action back	€€€€	10
Les Best Design 2		●	Saxony imprimé			100 % PA / Nylon	1200 g/m ²	Standard	ΔLw 30 dB	$\alpha\omega$ 0,25	U3SP3E1C0	10/272	33	Action back	€€€€	14
Les Best S		●	Saxony			100 % PA / Nylon	1200 g/m ²	Standard	ΔLw 30 dB	$\alpha\omega$ 0,25	U3SP3E1C0	12/287	33	Action back	€€€€	17
Top Design 1100 Saxony Color Lights		●	Saxony imprimé			100 % PA / Nylon	1100 g/m ²	mini. 100 m ²	ΔLw 28 dB	$\alpha\omega$ 0,25	U3SP3E1C0	04/084	33	Action back	Custom	18
U3SP3E1C0 & $\alpha\omega \geq 0,20$ à / to 0,25																
Pilote 3D Rain, Tramontane			Bouclé	●	●	100 % PA teint masse régénéré Econyl® regenerated solution dyed nylon Econyl®	620 g/m ²	Standard	ΔLw 26 dB	$\alpha\omega$ 0,20	U3SP3E1C0	336T-012.1	33	BBack	€€€€	28
Tramontane NRB			Bouclé	●	●	100 % PA teint masse régénéré Econyl® regenerated solution dyed nylon Econyl®	620 g/m ²	Standard	ΔLw 29 dB	$\alpha\omega$ 0,25	U3SP3E1C0	336T-014.1	33	NRB	€€€€	29
U3P3E1C0 & $\alpha\omega \geq 0,25$ à / to 0,35																
Design Concept C+			Velours coupé imprimé			100 % PA / Nylon	650 g/m ²	Standard	ΔLw 31 dB	$\alpha\omega$ 0,30	U3P3E1C0	19/325	33	Confort +	€€€€	30
Grand Hôtel			Velours structuré		●	100 % PA / Nylon	1 250 g/m ²	Standard	ΔLw 27 dB	$\alpha\omega$ 0,25	U3P3E1C0	21/328	33	Action back	€€€€	32
Luxe			Saxony	●	●	100 % PA teint masse régénéré Econyl® regenerated solution dyed nylon Econyl®	1500 g/m ²	Standard	ΔLw 32 dB	$\alpha\omega$ 0,25	U3P3E1C0	13/297	33	Action back	€€€€	36
Signature Confort +			Cross-Over Cut			100 % PA / Nylon	830 g/m ²	Standard	ΔLw 30 dB	$\alpha\omega$ 0,35	U3P3E1C0	05/213	33	Confort +	€€€€	38
Territoires			Level Cut Loop			100 % PA / Nylon	1240 g/m ²	Standard	ΔLw 28 dB	$\alpha\omega$ 0,25	U3P3E1C0	13/298	23 / 32	Action back	€€€€	40
Unique Territoire			Level Cut Loop			100 % PA / Nylon	1240 g/m ²	Standard	ΔLw 28 dB	$\alpha\omega$ 0,25	U3P3E1C0	13/298-28	33	Action back	€€€€	44
32/33 & $\alpha\omega \geq 0,30$ à / to 0,35																
Grey Matter Crazy, Matrix, Signal, Stimuli			Bouclé structuré CYP Colorpoint		●	100 % PA teint masse - EqoBalance®	500 g/m ²	Standard	ΔLw 28 dB	$\alpha\omega$ 0,35	-	-	33	NRB	€€€€	46
Grey Matter Génius, Mind			Structure bouclé structuré CYP Colorpoint		●	100 % PA teint masse - EqoBalance®	550 g/m ²	Standard	ΔLw 30 dB	$\alpha\omega$ 0,35	-	-	33	NRB	€€€€	46
Bolero Sonic Confort			Saxony frisé			100 % PA / Nylon	750 g/m ²	Standard	ΔLw 36 dB	$\alpha\omega$ 0,30	-	-	23 / 32	Envers Sonic Confort	€€€€	50
Canopy to Bark Sonic Confort			Structuré (S) ou bouclé texturé (T) CYP Colorpoint	●	●	100 % PA teint masse régénéré Econyl® regenerated solution dyed nylon Econyl®	1050 g/m ² (S) 850 g/m ² (T)	Standard	ΔLw 35 dB (S) ΔLw 32 dB (T)	$\alpha\omega$ 0,35 (S) $\alpha\omega$ 0,30 (T)	-	-	33	Envers Sonic Confort	€€€€	50
Odeon Sonic Confort			Cross-over loop		●	100 % PA teint masse / Solution dyed nylon	780 g/m ²	Standard	ΔLw 31 dB	$\alpha\omega$ 0,30	-	-	33	Sonic Confort	€€€€	50
Pilote ² Sonic Confort			Bouclé	●	●	100 % PA teint masse régénéré Econyl® regenerated solution dyed nylon Econyl®	580 g/m ²	Standard	ΔLw 33 dB	$\alpha\omega$ 0,30	U3P3E1C0 A++	336T_007.2	33	Sonic Confort	€€€€	50
Rain Sonic Confort			Bouclé	●	●	100 % PA teint masse régénéré Econyl® regenerated solution dyed nylon Econyl®	620 g/m ²	Standard	ΔLw 34 dB	$\alpha\omega$ 0,30	-	-	33	Sonic Confort	€€€€	50
Stoneage Sonic Confort			Bouclé structuré	●		100 % PA teint masse régénéré Econyl® regenerated solution dyed nylon Econyl®	770 g/m ²	Standard	ΔLw 32 dB	$\alpha\omega$ 0,30	-	-	33	Sonic Confort	€€€€	50
Access solutions																
Progression			Bouclé	●		100 % PA régénéré Econyl® regenerated Nylon Econyl®	820 g/m ²	Standard	ΔL 22 dB	$\alpha\omega$ 0,15	U3SP3E1C0	336T-013.1	33	BBack	€€€€	54
LVT																
Rigid Clic Acoustic			LVT avec système de clic Unipush / LVT with click system Unipush			Sol hétérogène 100% PVC sans phtalates avec sous couche acoustique 100% PVC phthalate-free heterogeneous flooring with integrated acoustic underlay	Poids total Total weight 9820 g/m ²	Standard	ΔLw 18 dB				33	Compact vinyle	€€€€	56
ESPACE PRIVÉ - PRIVATE AREAS																
Diva			Coupé			100 % pure laine vierge / pure new wool	1 695 g/m ²	Standard	ΔLw 25 dB	-	-	-	23 / 32	Jute	€€€€	66
Feelings			Saxony frisé			100 % PA / Nylon	1600 g/m ²	Standard	ΔLw 28 dB	-	-	-	23	Action back	€€€€	65
Idylle			Saxony		●	100 % PA teint masse / Solution dyed nylon	2000 g/m ²	Standard	ΔLw 32 dB	$\alpha\omega$ 0,25	-	-	23 / 31	Action back	€€€€	65
Majestic			Coupé			100 % pure laine vierge / pure new wool	1300 g/m ²	Standard	ΔLw 33 dB	-	-	-	23	Action back	€€€€	66
Sérénité			Saxony frisé	●	●	100 % PA teint masse régénéré Econyl® regenerated solution dyed nylon Econyl®	1100 g/m ²	Standard	ΔLw 28 dB	$\alpha\omega$ 0,20	U3P3E1C0	13/296	33	Action back	€€€€	67
Sublime			Saxony frisé	●	●	100 % PA teint masse régénéré Econyl® regenerated solution dyed nylon Econyl®	1430 g/m ²	Standard	ΔLw 34 dB	$\alpha\omega$ 0,25	-	-	23 / 32	Action back	€€€€	67
Sweet Dreams			Coupé			100 % PA / Nylon	1200 g/m ²	Standard	ΔLw 27 dB	$\alpha\omega$ 0,20	-	-	22	Action back	€€€€	67
Ultrasoft Lé			Saxony			100 % PA / Nylon	1000 g/m ²	Standard	ΔLw 25 dB	$\alpha\omega$ 0,20	U2SP2E1C0	14/302	23 / 32	Action back	€€€€	68
Ultrasoft Dalle			Saxony			100 % PA / Nylon	1000 g/m ²	Standard	ΔLw 23 dB	$\alpha\omega$ 0,20	-	-	23 / 32	BBack	€€€€	68
Ultrasoft Planks			Saxony			100 % PA / Nylon	1000 g/m ²	Standard	ΔLw 23 dB	$\alpha\omega$ 0,20	-	-	23 / 32	BBack	€€€€	68



Enrichissez votre projet de notre savoir-faire !

Our expertise, tailored to your project

Designed & Made in France

SOMMAIRE / SUMMARY

COLLECTIONS

U3SP3E1C0 & $\alpha\omega$ \geq 0,25	
• French Couture	10
• Les Best Design 2	14
• Les Best S	17
• Top Design 1100 Saxony Color Lights	18
U3SP3E1C0 & $\alpha\omega$ \geq 0,20 à / to 0,25	
• Pilote 3D : Rain et Tramontane NRB	28
U3P3E1C0 & $\alpha\omega$ \geq 0,25 à / to 0,35	
• Design Concept Confort +	30
• Grand Hôtel	32
• Luxe	36
• Signature Confort+	38
• Territoires	40
• Unique Territoire	44
32 / 33 & $\alpha\omega$ \geq 0,30 à / to 0,35	
• Grey Matter	46
• Silence	50
ACCESS SOLUTIONS	
• Progression	54
LVT	
• Rigid Clic Acoustic	56

SOLUTIONS

COULOIRS & PALIERS / CORRIDORS & LANDINGS	58
ESCALIERS / STAIRS	62
ESPACES PRIVÉS / PRIVATE AREAS	64

LES INFORMATIONS TECHNIQUES / TECHNICAL INFORMATION 72



ESPACES COMMUNS : DES LIEUX À PRIVILÉGIER COMMON AREAS: SPACES THAT DESERVE YOUR ATTENTION



Aménager les parties communes est un exercice délicat. Halls d'entrée, escaliers, couloirs sont des lieux de passages fréquents et obligatoires. Ils se doivent d'être **accueillants, chaleureux et... beaux** car ils sont **porteurs d'image**. Ils reflètent l'ambiance de l'immeuble, ils accompagnent l'architecture du lieu.

*Designing common areas is a challenging task. Entrances, stairs and corridors are unavoidable, high-footfall spaces that need to be **warm, welcoming and stylish**, as they are generally your first chance to **make an impression**. They reflect the atmosphere of a building and work with its architecture.*

ANTICIPER LES CONTRAINTES POUR RÉUSSIR UN BEAU PROJET !

PLAN AHEAD FOR BEST RESULTS!

QUE DE CONTRAINTES !

Du revêtement du sol peut dépendre le confort de la copropriété (sécurité, acoustique) et son économie à long terme (usure, facilité d'entretien).

UN CHOIX CRUCIAL : LE BON SOL POUR LE BON USAGE

Quel revêtement devant un ascenseur où tout le monde piétine ? Comment donner vie à un couloir long et monotone ? Comment protéger les résidents du rez-de-chaussée des bruits de l'entrée ? L'expérience Balsan vous permet de trouver les meilleures réponses.

WELCOME, UN GUIDE POUR VOUS AIDER

Plus qu'une brochure de présentation de produits adaptés, vous trouverez des solutions, des idées adaptées à chaque type d'espaces ainsi que des fiches techniques (repères, normes). De quoi combler les besoins d'information de tous les acteurs de la chaîne : économistes, architectes, poseurs.

THERE ARE SO MANY CONSTRAINTS!

Your choice of flooring will depend on the characteristics of the building (safety, acoustics) and long-term economic aspects (wear, maintenance and upkeep).

A CRUCIAL DECISION: CHOOSING THE RIGHT FLOORING FOR THE RIGHT PURPOSE

What flooring is best used in front of lifts where there is high footfall? What's the best way of adding interest to a long, monotonous corridor? How best to protect ground-floor residents from noise from the entrance hall? The Balsan experience gives you all the answers you need to these tricky questions.

WELCOME - YOUR PERSONAL GUIDE

More than a sales brochure of suitable products, the guide is packed full of solutions and tailored ideas to suit every type of space, alongside their technical specifications (codes, standards). It contains all the information needed by everyone involved, from economists to architects and fitters.



POURQUOI PRÉFÉRER LA MOQUETTE ?

Pour 10 raisons... au moins !

WHY CHOOSE CARPETING?

10 good reasons!

MATCH MOQUETTE/SOLS DURS : AVANTAGE MOQUETTE !

- La moquette permet la réduction des bruits d'impact de **25 à 34 dB**. Pour obtenir l'équivalent, il serait nécessaire de poser **60 cm d'épaisseur de sol dur**.
- On estime que la « durée de vie » d'un son dans une pièce équipée de moquette serait **réduite de moitié** par rapport à une pièce revêtue d'un sol lisse.

CARPETING VS HARD FLOORING? CARPETING HAS THE ADVANTAGE!

- Carpet reduces impact sounds by **25 to 34 dB**. To obtain the same effect with hard flooring, you would need to lay a thickness of **60 cm**.
- It is reckoned that the "lifespan" of a sound in a room fitted with carpet is halved in comparison to that of a sound in a room with smooth flooring

1. LE CONFORT ET LA DOUCEUR

Comparée aux sols durs d'un aspect lisse et froid, la moquette est le revêtement le plus doux et le plus chaud. Au regard mais aussi au toucher.

COMFORT AND SOFTNESS

Compared to the cold smoothness of hard floors, carpeting creates a warmer, softer feel, both to the eye and to the touch.

2. LA DÉCORATION ET LA COULEUR

La moquette offre de loin, la plus large variété de choix. L'incroyable palette de couleurs Balsan, le large panel de motifs et même la personnalisation permettent de créer un décor unique. Que ce soit en neuf ou en rénovation.

DECORATION AND COLOUR

Carpeting offers a much broader range of choice. Balsan's incredible palette of colours, the wide variety of patterns as well as customisable options all enable you to create your own individual interior design, whether you are building or renovating.

3. LA SÉCURITÉ : ANTIGLISSÉ

Contrairement aux sols lisses, la moquette est antidérapante. Elle réduit les risques de glissades et peut atténuer les chocs en cas de chutes.

SAFETY NON-SLIP

Unlike hard flooring, carpet is naturally slip-proof. It reduces the risk of accidents and can absorb shocks in the event of a fall.

4. LA MEILLEURE SOLUTION ACOUSTIQUE

La moquette est un meilleur isolant phonique que les autres revêtements : carrelage, parquets.

THE BEST ACOUSTIC SOLUTION

Carpeting provides better sound insulation than any other type of flooring, including tiling and parquet.

5. LA QUALITÉ DE L'AIR INTÉRIEUR

La concentration moyenne de fines poussières dans l'air est deux fois moins élevée qu'avec un revêtement dur et lisse. La composition des moquettes est pratiquement libre de COV (composés organiques volatiles).

INDOOR AIR QUALITY

The average concentration of fine-grain dust in the air is only half of that released when the floors are smooth and hard. Carpeting is practically free of VOCs (volatile organic compounds).

6. LE CONFORT THERMIQUE

La moquette a un effet isolant qui permet de conserver la chaleur. (Au moins 10% de chaleur supplémentaire par rapport au carrelage ou au parquet).

THERMAL COMFORT

Carpeting traps heat for effective insulation. (At least 10% warmer than tiling or parquet).

7. LA FACILITÉ D'ENTRETIEN

La moquette retient une grande partie de la poussière en suspension dans ses fibres. Une aspiration suffit pour l'éliminer.

EASY CARE

Carpeting retains a large proportion of airborne dust in its fibres. Simply vacuum to eliminate.

8. LA RÉSISTANCE AUX TACHES ET AU TEMPS

Des solutions techniques ont apporté une plus grande résistance aux taches et augmenté la durée de vie des moquettes.

STAIN RESISTANT AND DURABLE

Technical improvements have been developed to ensure greater stain-proofing and to increase the lifespan of your carpets.

9. LA MODULARITÉ

Les dalles et les planks offrent la possibilité de se remplacer individuellement sans changer toute la surface. Pour rafraîchir une partie ou modifier un décor.

MODULARITY

Our tiles and planks allow you to replace specific sections without re-covering the entire surface. Perfect for refreshing targeted areas or revitalising your décor.

10. LA FACILITÉ DE POSE

La moquette peut être posée sur tous les types de sols et recouvrir d'anciens revêtements. Un sérieux atout en cas de rénovation d'un espace !

EASY LAYING

Carpeting can be used on all floor types or laid over old flooring. A major benefit when it comes to renovating a space!



Les collections entrant dans cette classification répondent à la norme NF habitat.

NF Habitat est la seule certification couvrant tous les aspects des logements. Quand vous choisissez un logement certifié NF habitat, vous êtes assurés que ses caractéristiques techniques sont contrôlées selon un référentiel exigeant, et que les chantiers sont vérifiés par un organisme indépendant et accrédité. La volonté de Balsan est de livrer des produits de qualité, répondant parfaitement à cette certification NF Habitat.

The collections in this category comply with the NF Habitat standard.

NF Habitat is the only certification covering all aspects of accommodation. When you choose NF Habitat-certified accommodation, you are guaranteed that its technical characteristics have been checked against a demanding benchmark, and it has undergone inspection by an accredited, independent organisation. Balsan's ambition is to deliver quality products, which perfectly meet the NF Habitat certification criteria.

U3SP3E1C0 & $\alpha\omega \geq 0,25$

PAGE 10

French Couture

PAGE 14

Les Best Design 2

PAGE 17

Les Best S

PAGE 18

Top Design 1100 Saxony COLOR LIGHTS

PAGE 28

Pilote 3D TRAMONTANE NRB



CÉSAR
Raccord dessin Largeur x Hauteur / Design repeat Width x Height: 396 x 732 cm
Pose conseillée / Recommended fitting: **Quick & Easy**
Existe aussi en dalle sous le nom César dalle / Available in tile Cesar dalle.



L'ESPRIT COUTURE EST À VOS PIEDS

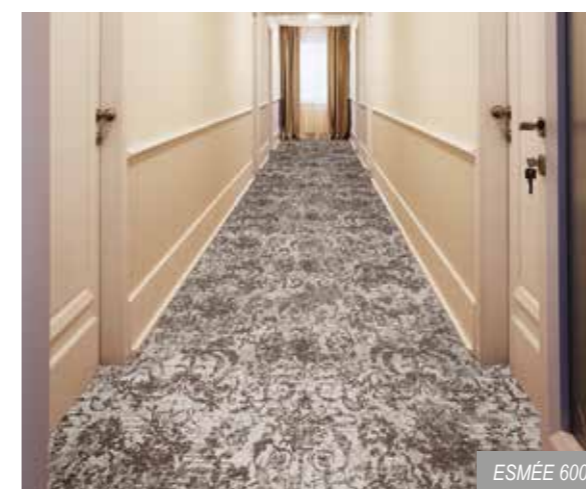
Broderies, dentelles, tweed... French Couture adopte les matières les plus nobles et les techniques les plus sophistiquées pour revisiter les grands classiques de la haute couture. Autant de motifs raffinés empruntés à l'univers de la mode pour mettre à vos pieds cette élégance inimitable, cette French Touch tant enviée.

HAUTE COUTURE AT YOUR FEET

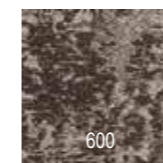
Embroidery, lace, tweed and more: French Couture uses cutting-edge techniques on precious fabrics for a fresh take on iconic fashion staples. Elegant themes borrowed from high-end fashion to put style at your feet with that inimitable French touch...





DARIUS
Raccord dessin Largeur x Hauteur / Design repeat Width x Height: 396 x 732 cm
Pose conseillée / Recommended fitting: **Quick & Easy**
Existe aussi en dalle sous le nom Darius dalle / Available in tile Darius dalle.



ESMÉE
Raccord dessin Largeur x Hauteur / Design repeat Width x Height: 396 x 732 cm
Pose conseillée / Recommended fitting: **Look & Match**



 **ECONYL**
ENDLESS POSSIBILITIES

 **FullColors**
CORE SYSTEM

4 m

Moquette à velours bouclé structuré
Structured loop pile carpet


100% polyamide teint masse régénéré
Econyl®
100% regenerated solution
dyed nylon Econyl®

U3SP3E1C0

NFEN 1307 : 33

αω = 0.25

€€€€

 **CYP Colorpoint**
COMPUTER YARN PLACEMENT

Répond à la norme NF Habitat
Meets the NF Habitat standard.

Demandez notre brochure FRENCH COUTURE
ou téléchargez-la sur balsan.com
Ask for our brochure or download it on balsan.com



FRENCH COUTURE

ILDA 995



GINA 600

ILDA

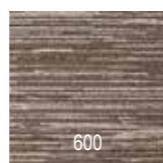
Raccord dessin Largeur x Hauteur /
Design repeat Width x Height: 396 x 732 cm
Pose conseillée / Recommended fitting: **Look & Match**



ILda 991 existe
aussi en dalle
ILda dalle / ILda 991
available in tile ILda
dalle.

GINA

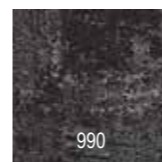
Raccord dessin Largeur x Hauteur /
Design repeat Width x Height: 396 x 732 cm
Pose conseillée / Recommended fitting: **Quick & Easy**



LÉON 990

LÉON

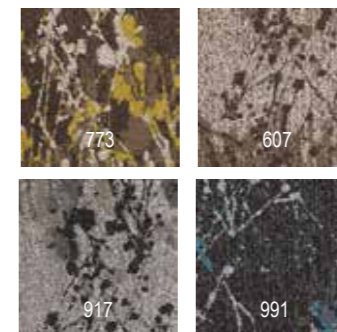
Raccord dessin Largeur x Hauteur / Design repeat
Width x Height: 396 x 732 cm
Pose conseillée / Recommended fitting: **Look & Match**
Existe aussi en dalle sous le nom Léon dalle / Available in tile Léon dalle.



LILY 773

LILY

Raccord dessin Largeur x Hauteur / Design repeat
Width x Height: 396 x 732 cm
Pose conseillée / Recommended fitting: **Look & Match**



NINO 600

NINO

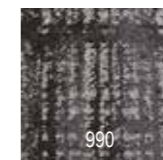
Raccord dessin Largeur x Hauteur / Design repeat
Width x Height: 396 x 732 cm
Pose conseillée / Recommended fitting: **Quick & Easy**



OSCAR 900

OSCAR

Raccord dessin Largeur x Hauteur / Design repeat
Width x Height: 396 x 732 cm
Pose conseillée / Recommended fitting: **Look & Match**





LÉS / BROADLOOM

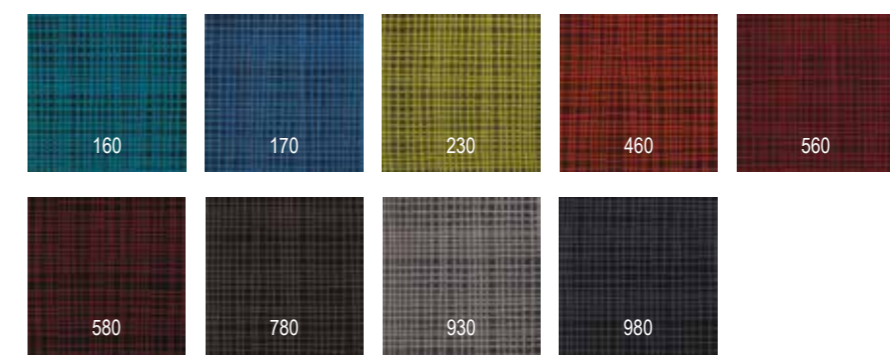
STANDARD

LES BEST DESIGN 2

CARRARE 920

ALINEA

Raccord dessin Largeur x Hauteur / Design repeat Width x Height: 132 x 92,5 cm
 Pose conseillée / Recommended fitting: Measure & Join



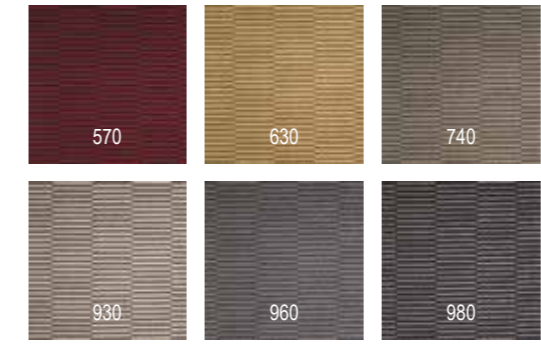
AMIRAL

Raccord dessin Largeur x Hauteur / Design repeat Width x Height: 2,5 x 2,5 cm
 Pose conseillée / Recommended fitting: Measure & Join



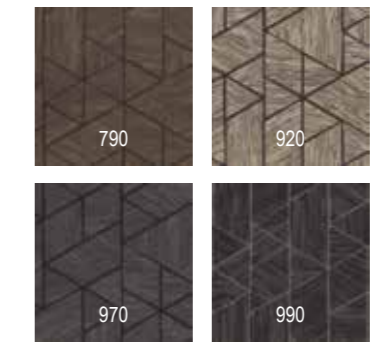
BRIDGE

Raccord dessin Largeur x Hauteur / Design repeat Width x Height: 19 x 1,5 cm
 Pose conseillée / Recommended fitting: Measure & Join



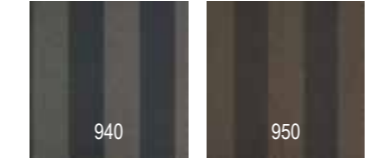
CARRARE NOUVEAU

Raccord dessin Largeur x Hauteur / Design repeat Width x Height: 95 x 100 cm
 Pose conseillée / Recommended fitting: Look & Match



CASUAL

Raccord dessin Largeur x Hauteur / Design repeat Width x Height: 16,5cm
 Pose conseillée / Recommended fitting: Measure & Join



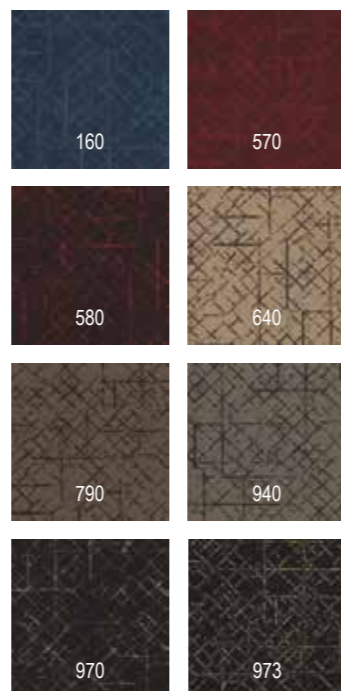
 4 m
 Moquette à velours Saxony imprimé
 Tufted carpet, printed Saxony
 100% polyamide
 100% nylon
 U3SP3E1C0
 NFEN 1307 : 33
 αω = 0.25
 €€€



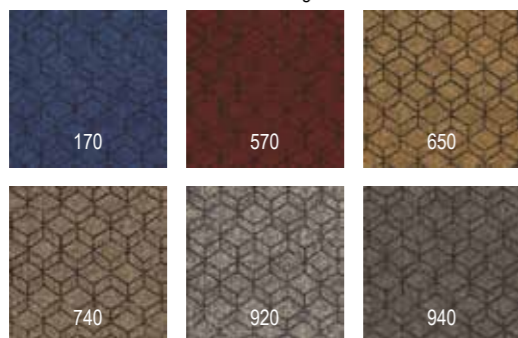


GRAPH 973

GRAPH NOUVEAU
 Raccord dessin Largeur x Hauteur / Design repeat Width x Height: 132 x 128 cm
 Pose conseillée / Recommended fitting: Quick & Easy



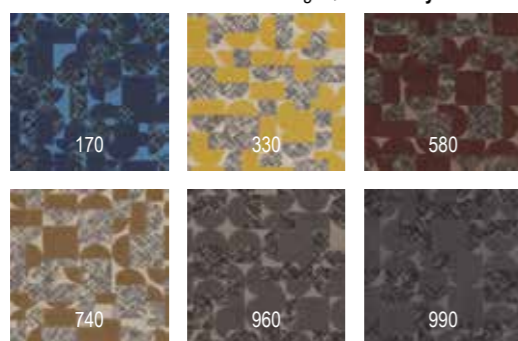
ECHO NOUVEAU
 Raccord dessin Largeur x Hauteur / Design repeat Width x Height: 8 x 11 cm
 Pose conseillée / Recommended fitting: Look & Match



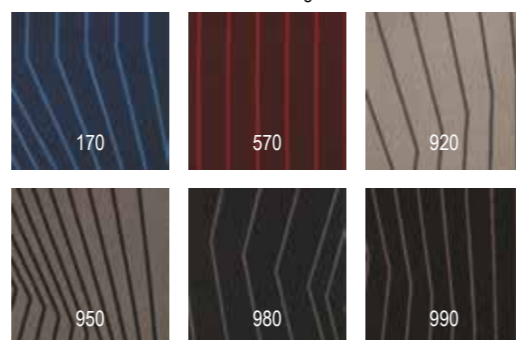
KABUKI
 Raccord dessin Largeur x Hauteur / Design repeat Width x Height: 19 x 11 cm
 Pose conseillée / Recommended fitting: Measure & Join



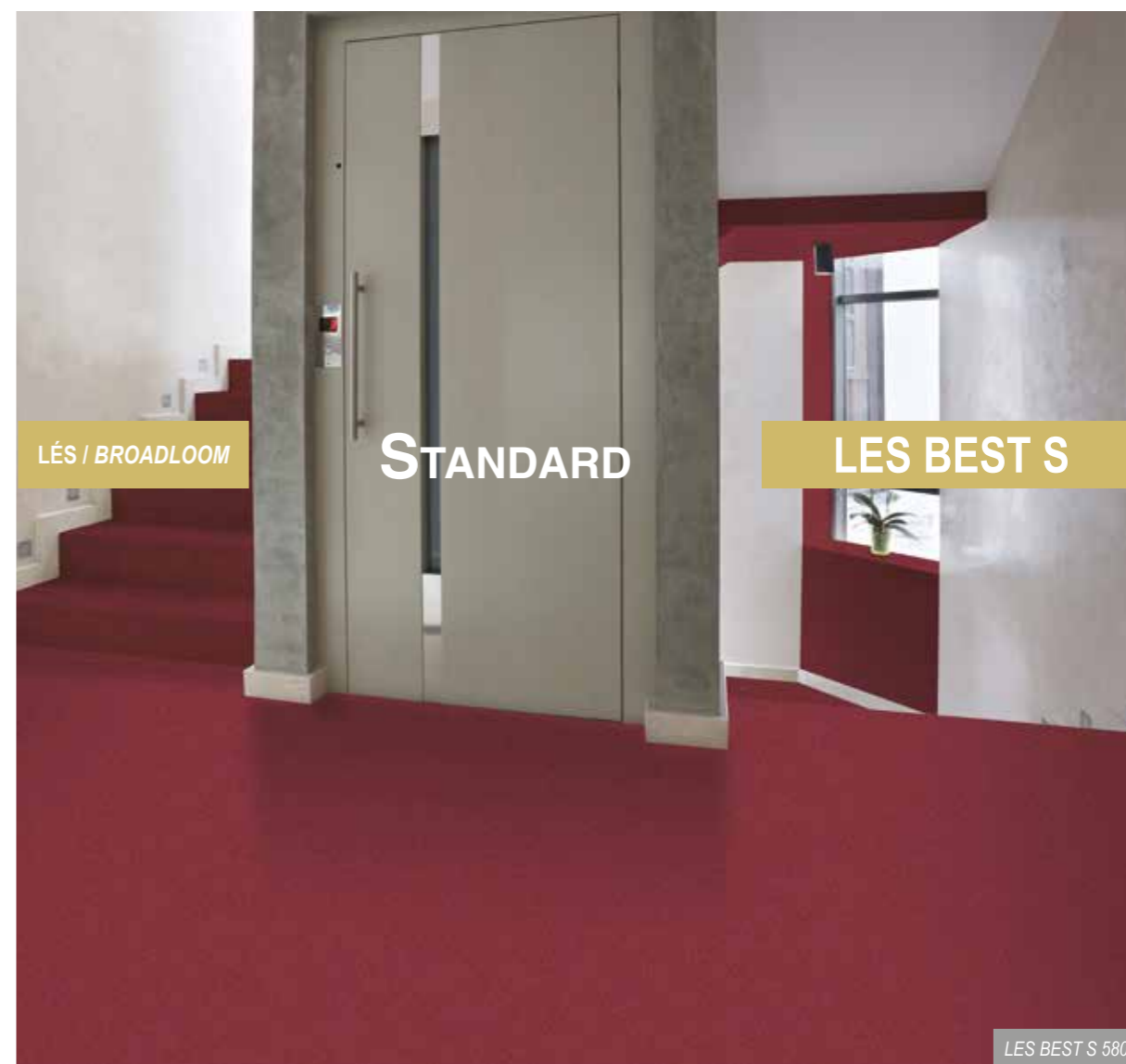
SWING NOUVEAU
 Raccord dessin Largeur x Hauteur / Design repeat Width x Height: 132 x 128 cm
 Pose conseillée / Recommended fitting: Quick & Easy



MIKADO
 Raccord dessin Largeur x Hauteur / Design repeat Width x Height: 396 x 642 cm
 Pose conseillée / Recommended fitting: Measure & Join



TWEED NOUVEAU
 Raccord dessin Largeur x Hauteur / Design repeat Width x Height: 99 x 96 cm
 Pose conseillée / Recommended fitting: Quick & Easy



LES BEST S 580

23 NUANCES COLORÉES
 23 COLOURFUL NUANCES



Moquette à velours Saxony
 Tufted carpet, Saxony

100% polyamide
 100% nylon

U3SP3E1C0

NFEN 1307 : 33

αω = 0,25

€€€

Répond à la norme NF Habitat
 Meets the NF Habitat standard.





DE VOTRE IDÉE À SA RÉALISATION

Une moquette qui adopte vos goûts et vos couleurs. Le principe est simple. D'une part, vous avez accès à une vaste bibliothèque de dessins et d'effets pour s'adapter aux différentes configurations d'espace. D'autre part, vous pouvez jouer sur 2 larges gammes de coloris. Vous choisissez le dessin qui vous inspire dans le ton qui vous plait et vous avez une moquette unique.

DREAMS TO REALITY

Customisable carpeting to match your tastes and colour schemes. The concept is simple: browse our huge library full of designs and effects to be tailored to different layouts. Next, play around with two wide ranges of colours. Choose the most inspiring design, pair it with your favourite nuance and order your unique carpeting.




4 m

Moquette à velours Saxony imprimé
Tufted carpet, printed Saxony

100% polyamide
100% nylon

U3SP3E1C0
NFEN 1307 : 33

αω = 0,25 Répond à la norme NF Habitat
Meets the NF Habitat standard.

CRÉATIVITÉ SANS LIMITE
UNBRIDLED CREATIVITY



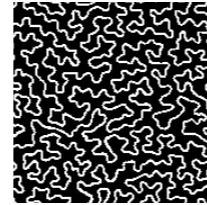
1

Choisissez votre dessin dans les collections Balsan

- plus de 3500 dessins disponibles
- possibilité d'imprimer votre propre dessin

Choose a design from Balsan's collections

- over 3,500 designs to choose from
- print your own design



CLASSICAL AND CHIC

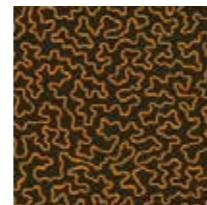
2

Choisissez vos couleurs dans 2 banques de couleurs Balsan
(Attention, impossible de mixer les couleurs entre les 2 banques de couleurs)

Choose your colors from one of Balsan's two colors bank
(Please note that it isn't possible to mix and match colours from the two different colour banks)



OU / OR



CLASSICAL AND CHIC
CC018 A10A07



OU / OR



CLASSICAL AND CHIC
CC018 B01B26

3

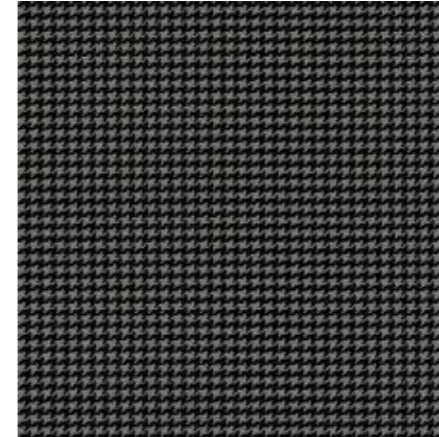
Réalisation sur support de tuft 100% polyamide, Saxony 1100 g
Printed on 100% polyamide tuft, Saxony 1100 gr

4

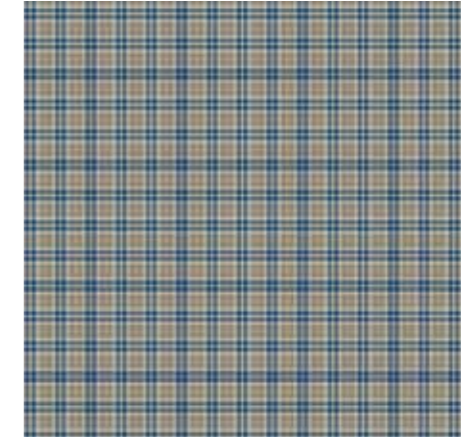
Envers Action Back

TOP DESIGN 1100 SAXONY COLOR LIGHTS

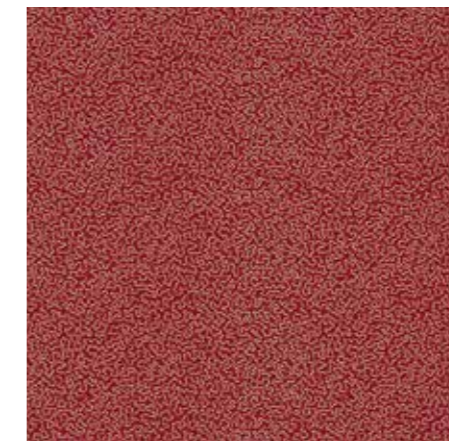
CLASSICAL AND CHIC



CC001



CC016

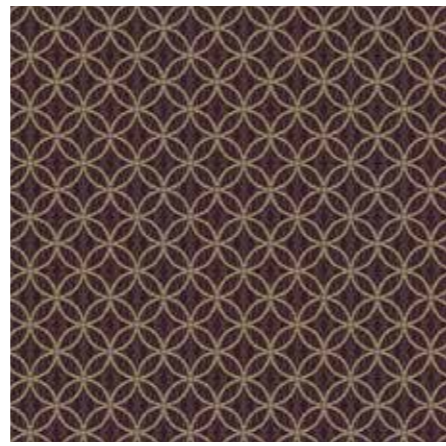


CC018

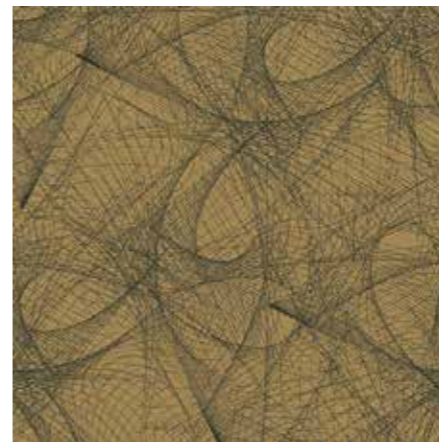


CC014

CONTEMPORARY AND TRENDY



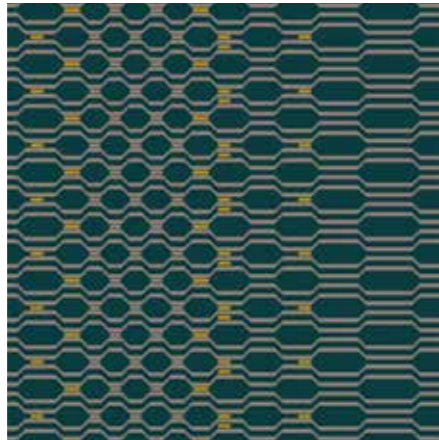
CT019



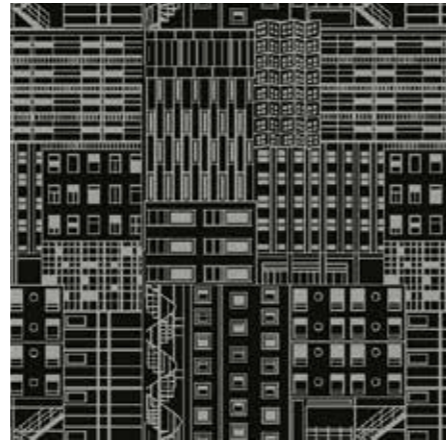
CT026



CT031



CT001



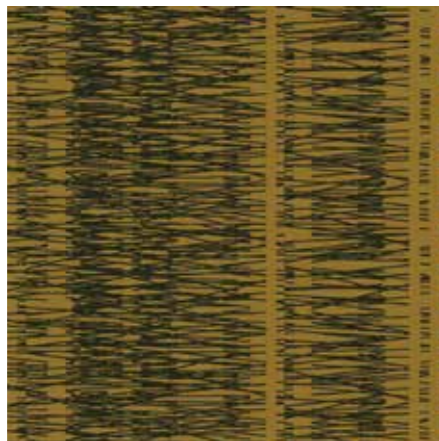
CT021



CT028



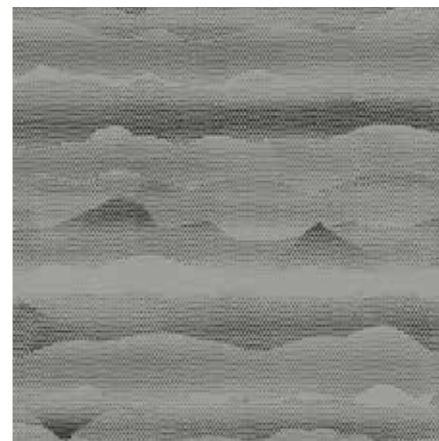
CT025



CT023



CT018



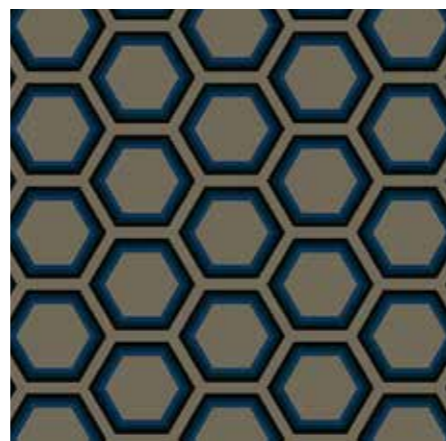
CT029



CT027



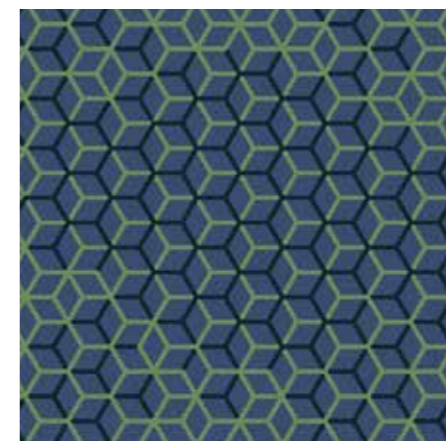
CT004



CT032



CT024



CT030

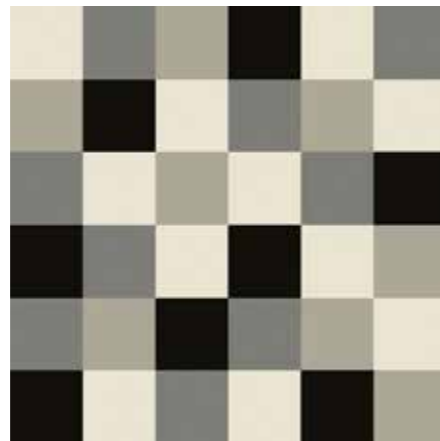


TOP DESIGN 1100 SAXONY COLOR LIGHTS

GEOMETRIC AND STRIPE



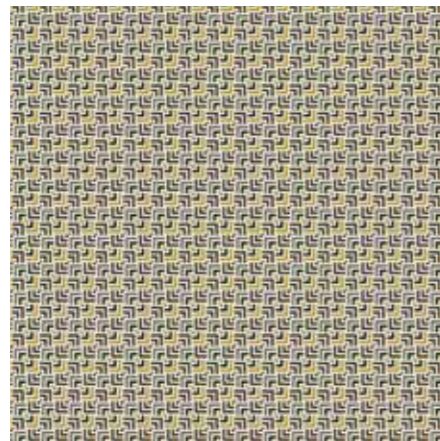
GS027



GS004



GS028



GS002



GS014



GS024



GS015



GS004



GS028

TOP DESIGN 1100 SAXONY COLOR LIGHTS

NATURE & ILLUSION



NI016



NI007



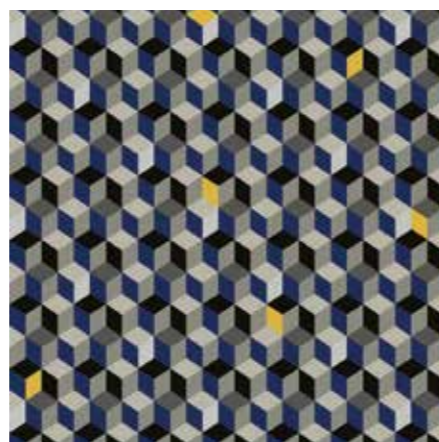
NI018



NI019

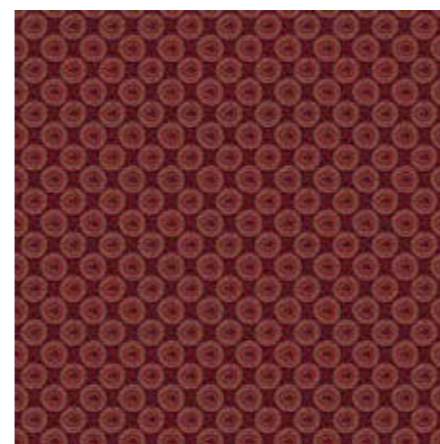


NI003



NI015

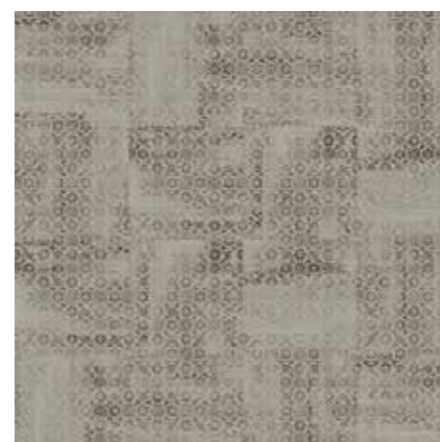
ETHNIC & EXOTIC



EE020



EE023



EE024



Demandez notre brochure Timeless Edition
ou téléchargez-la sur notre site balsan.com
Request our Timeless Edition brochure
or download it from balsan.com

TIMELESS EDITION

Cette sélection, réalisée avec des décorateurs partenaires, est issue de la brochure Timeless. Une base d'une centaine de dessins originaux, source d'inspiration quasiment inépuisable qui vous permet de créer des revêtements uniques, en composant vos gammes de couleurs, en variant à volonté l'échelle de vos motifs et en choisissant la nature de vos sols textiles.

Timeless est un jeu sans risque : vous testez vos créations en ligne avec notre simulateur Design Studio, vous les mettez en situation, vous les comparez, vous les changez de couleur... avant de sélectionner la création qui convient à votre projet, et qui sera réalisée pour vous en impression digitale haute performance. Alors maintenant, à vous de jouer !

TIMELESS EDITION

This selection, created with partner decorators, is taken from the Timeless Edition brochure. This range of around a hundred original designs provides an almost inexhaustible source of inspiration, allowing you to create unique floorings - composing your own colour palettes, changing the scale of your patterns as you please and selecting your own flooring textures.

Timeless is a game with no risks: test your designs online with our Design Studio, bring them to life, compare them, change their colours, before choosing the one that suits your project. It will then be produced for you using high-performance digital technology. It's time to play!



DALLES / TILES

STANDARD

PILOTE 3D

TRAMONTANE 140

FORCE DE LA NATURE

Un bel atout pour aller jusqu'au bout de votre inspiration, pour pimenter votre création, en toute simplicité.

Grâce à ces dalles bouclées, structurées soulignées par un relief tempéré et déclinées dans 12 couleurs essentielles, universelles, vous créez des effets visuels comme bon vous semble.

NATURAL FORCE

A gorgeous solution for turning dreams to reality, spicing up your designs with understated style. These structured, loop tiles underpinned by a subtle textured aspect available in 12 essential, timeless shades let you create your very own custom-made visual effects.



50 x 50 cm

Dalle à velours bouclé
Loop pile carpet

100% polyamide teint masse régénéré / Econyl®
100% regenerated solution dyed nylon Econyl®

U3SP3E1C0

NFEN 1307 : 33

$\alpha_w = 0,20$ (BB) & $0,25$ (NRB)

€€

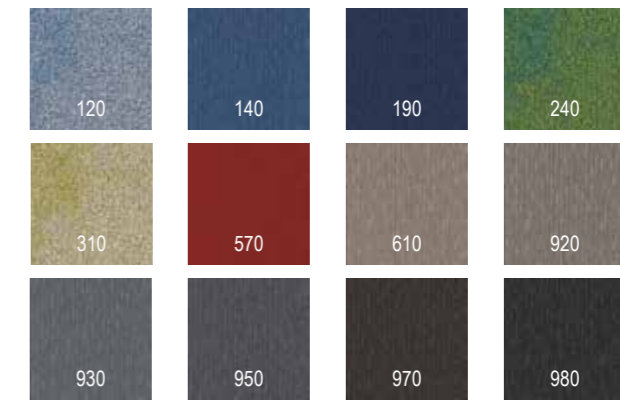
ECONYL®
ENDLESS POSSIBILITIES

FullColors
CORE SYSTEM

NRB Noise Reduction
Backing

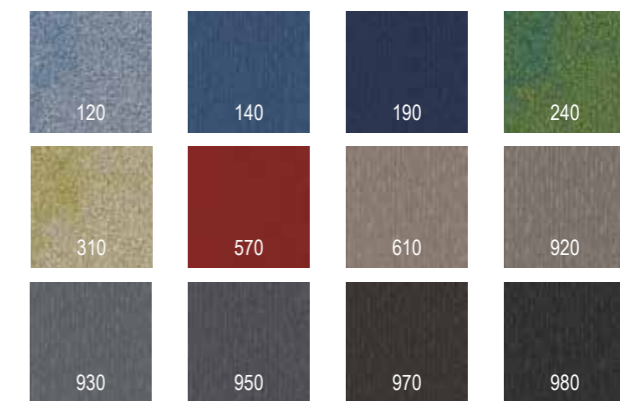
RAIN

Une pluie de... 12 couleurs
Rain of... 12 colours



TRAMONTANE - TRAMONTANE NRB

Force d'inspiration
Force of inspiration



RAIN 980



LÉS / BROADLOOM **STANDARD DESIGN CONCEPT CONFORT+**

CONCRETE CONFORT+ 980

LE BÉTON CIRÉ TOUT EN DOUCEUR

Cette moquette à motifs joue la carte de l'imitation et prend des airs de béton ciré tout en conservant la douceur du sol textile. Concrete Confort+ répond, à la fois, à des problématiques de design mais aussi d'acoustique. En plus de l'esthétisme et du confort des sens, Concrete Confort+ est également plébiscité pour une résistance au trafic incomparable.



CONCRETE CONFORT+ 960

DELICATELY WAXED CONCRETE

This patterned carpet has banked on imitation and copies waxed concrete whilst preserving the softness of textile flooring. Concrete is not only aesthetically pleasing but it also offers noise reduction. As well as being attractive and pleasing to the senses, Concrete is also acclaimed for its unrivalled football resistance

CONCRÈTE

Raccord dessin Largeur x Hauteur / Design repeat Width x Height: **396 x 384 cm**
Pose conseillée / Recommended fitting: **Look & Match**



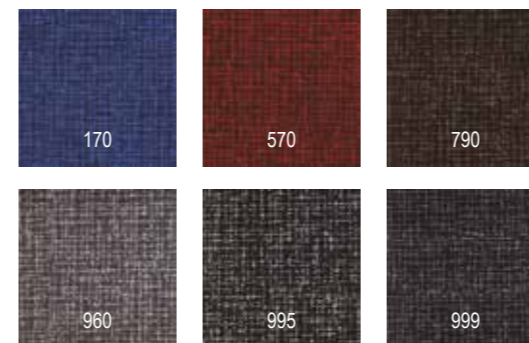
960



FLANNEL CONFORT+ 960

FLANNEL CONFORT+

Raccord dessin Largeur x Hauteur / Design repeat Width x Height: **99 x 96 cm**
Pose conseillée / Recommended fitting: **Quick & Easy**



FLANNEL CONFORT+ 960

UNE MOQUETTE EN CLAIR-OBSCUR

Flannel Confort+ rejoint la liste des produits qui jouent sur les apparences ! Ce sol textile en lé fait l'effet d'une trame irrégulière qui comporte des croisillons clairs sur fond foncé. Flannel Confort+ est disponible dans six coloris à potentiellement mixer avec Sydney DD.

AN ACOUSTIC PRINTED CARPET WITH A CHIAROSCURO EFFECT

Flannel Confort+ acoustic carpet joins the roster of products that play with appearances! This broadloom textile flooring has an irregular woven effect that boasts pale criss-crosses on a dark background. Flannel Confort+ is available in six colors that be mixed with the Sydney DD plain broadloom carpet.



Confort +

4 m

Moquette à velours coupé imprimé
Tufted carpet

100% polyamide
100% nylon

U3P3E1C0

NFEN 1307 : 33

$\alpha(\omega) = 0.30$

€€



LÉS / BROADLOOM

STANDARD

GRAND HÔTEL

LOUVRE 960

**BEAUTÉ DE LA MATIÈRE
ET JEUX DE LUMIÈRES**

Rêve, luxe, raffinement et confort. La Collection Grand Hôtel possède tous les talents pour être l'élément porteur de cette précieuse alchimie. Elle induit un esthétisme haut de gamme, favorise une atmosphère relaxante sans perdre de vue le sens pratique. La Collection standard vous est présentée, sans minima de commande, dans 3 dessins et 7 coloris neutres, faciles à harmoniser.

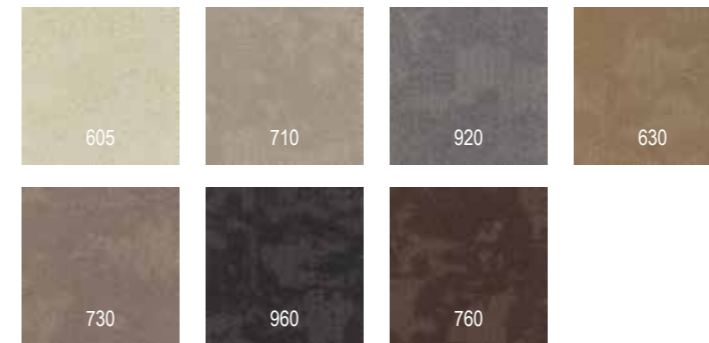
**BEAUTIFUL MATERIALS
THAT PLAY ON LIGHT**

Luxury, fantasy, comfort and style. The Grand Hôtel collection has considerable flair for conveying this precious alchemy. The collection looks stylish and creates a relaxing atmosphere, while remaining practical. No minimum surface area is required to order from the Standard collection, which comes in 3 designs and 7 neutral colours for an effortlessly harmonious effect.

LOUVRE

Sans raccord / No repeat

Pose conseillée / Recommended fitting: **Quick & Easy**



FullColors
CORE SYSTEM

4 m

Moquette à velours structuré
Level cut loop

100% polyamide teint masse
100% solution dyed nylon

U3P3E1C0

NFEN 1307 : 33

$\alpha\omega = 0.25$

€€€€



LOUVRE 605

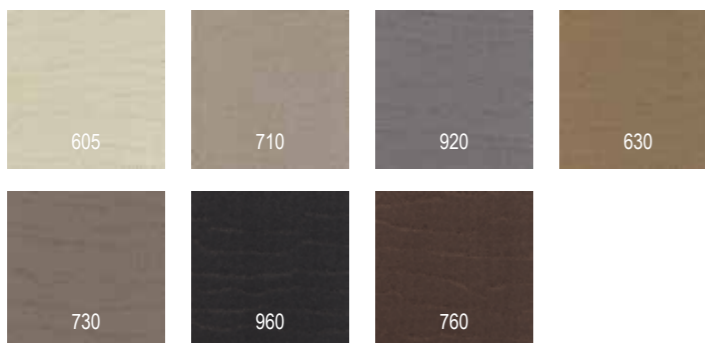
U3P3E1C0 & $\alpha\omega \geq 0.25$ à / to 0.35



PRADO

Sans raccord / No repeat

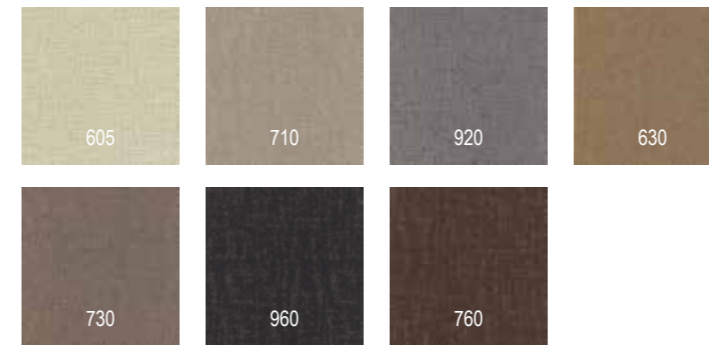
Pose conseillée / Recommended fitting: **Quick & Easy**



RIALTO

Sans raccord / No repeat

Pose conseillée / Recommended fitting: **Quick & Easy**



STRUCTUREZ VOS ESPACES

Grâce au jeu des structures de surface obtenues en combinant boucles hautes et velours coupé, elle crée un effet de relief subtil et réinvente la lumière.

STRUCTURE YOUR SPACES

The original surface designs are created by combining high loop pile and cut pile carpets. The result is a subtle embossed effect that plays on light in fresh new ways.





LÉS / BROADLOOM

STANDARD

LUXE

LUXE 963

CULTIVEZ VOTRE CONFORT


Cette moquette haut de gamme doit son nom au rendu raffiné de son effet mat, très chic. Elle pousse le luxe jusqu'à offrir une maintenance aisée : facilité d'entretien, résistance accrue aux taches et à la lumière, des caractéristiques incomparables procurées par la fibre teinte dans la masse qui la compose.

CULTIVATE COMFORT


This high-end carpeting owes its name to its beautifully slick matte effect, resulting in a refined finish with a luxurious feel that's easy to care for: easy to keep clean, improved anti-stain and anti-fading resistance, and unparalleled characteristics thanks to its solution-dyed fibre.

UNE PALETTE DE 12 COLORIS SOPHISTIQUÉS
A PALETTE OF 12 SOPHISTICATED SHADES

613	633	653	713
763	773	793	913
933	963	983	993



4 m




Moquette à velours Saxony
Tufted carpet, Saxony

100% polyamide teint masse régénéré
Econyl®
*100% regenerated solution dyed nylon
Econyl®*

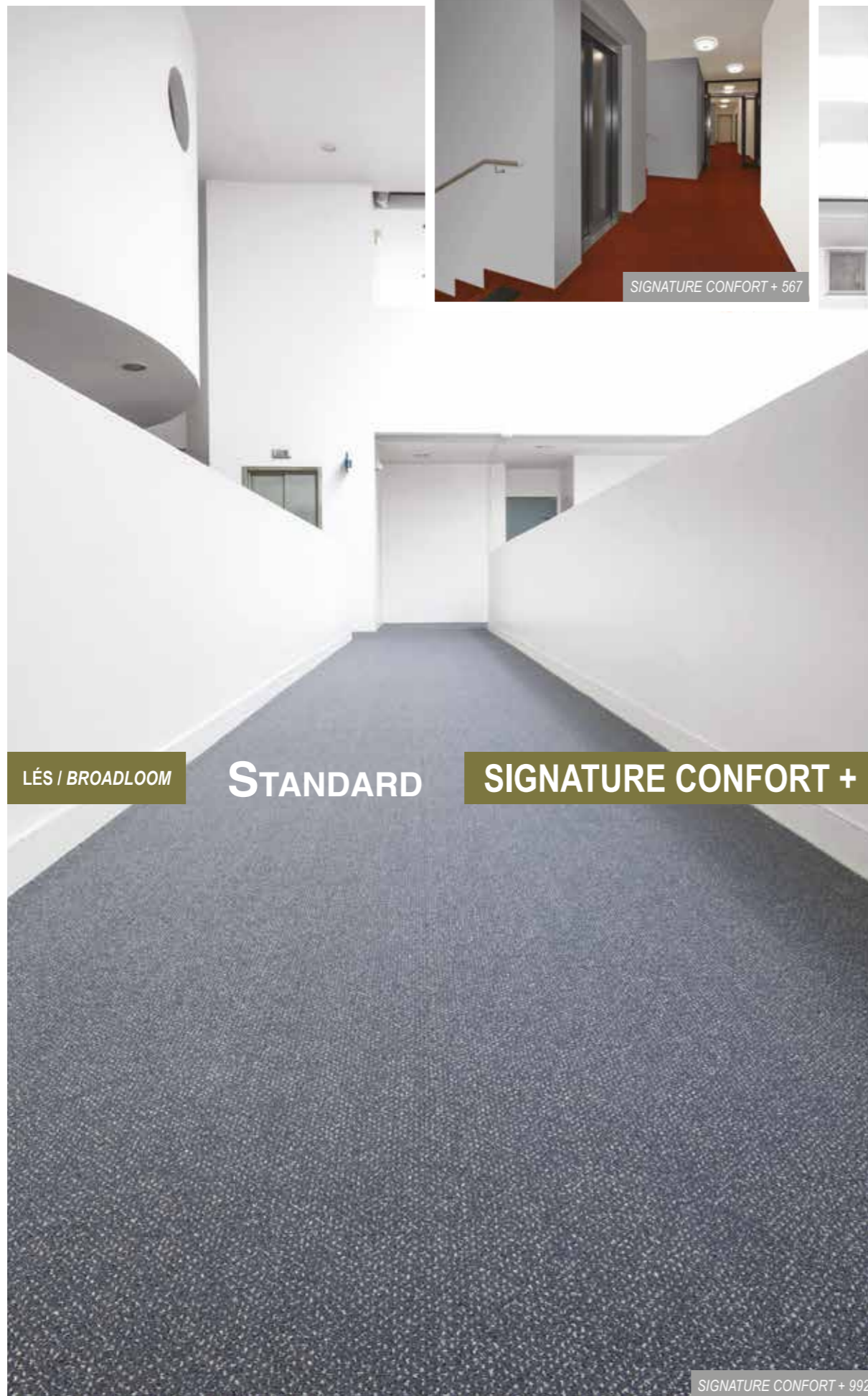
U3P3E1C0
NFEN 1307 : 33

$\alpha(\omega) = 0.25$
€€€€

U3P3 E1C0 & $\alpha(\omega) = 0.25$ à / to 0.35



LUXE 653



LÉS / BROADLOOM

STANDARD

SIGNATURE CONFORT +

SIGNATURE CONFORT + 992

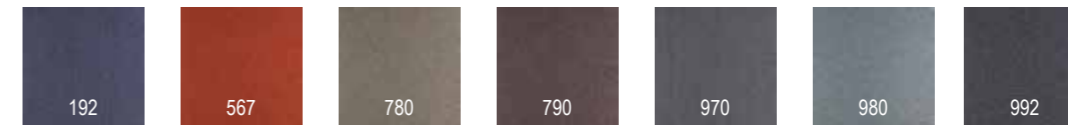
L'ÉLÉGANCE D'UN GRAND CLASSIQUE

Le chic et la délicatesse ont leur Signature : un moucheté indémodable qui crée du relief et se décline en 7 coloris délibérément classiques et raffinés. Une véritable solution textile pour jouer, sans ostentation, la carte de l'élégance.

CLASSIC REFINEMENT

Signature delicate refinement: a timeless flecked design to build texture, available in 7 refined, utterly classic shades. A textile solution for achieving quiet, understated elegance.

JEU DE 7 COULEURS / SET OF SEVEN COLOURS



ET + ENCORE AVEC CONFORT +

Un plus grand confort à la marche pour nos moquettes en grande largeur. Cette sous-couche Confort+ procure confort acoustique et confort à la marche, facilité de pose et de dépose ainsi que pour une plus grande durée de vie.

AND MORE OVER WITH CONFORT+

This backing offers an optimal acoustic comfort such as a greater comfort to walk on and meaning it is easier to lay and remove as well as being longer lasting.



CONFORT +

Sous couche acoustique (300g/m²)
Feutre constitué de 100% de polyester recyclé (bouteilles plastiques alimentaires)
Confort à la marche et confort acoustique améliorés.

*Acoustic backing (300g/sqm)
Felt with 100% recycled PES (produced from post-consumer plastic drink bottles)
Improved walking and acoustic comfort.*



Confort +

4 m

Moquette à velours cross-over cut
Tufted carpet cross-over cut pile

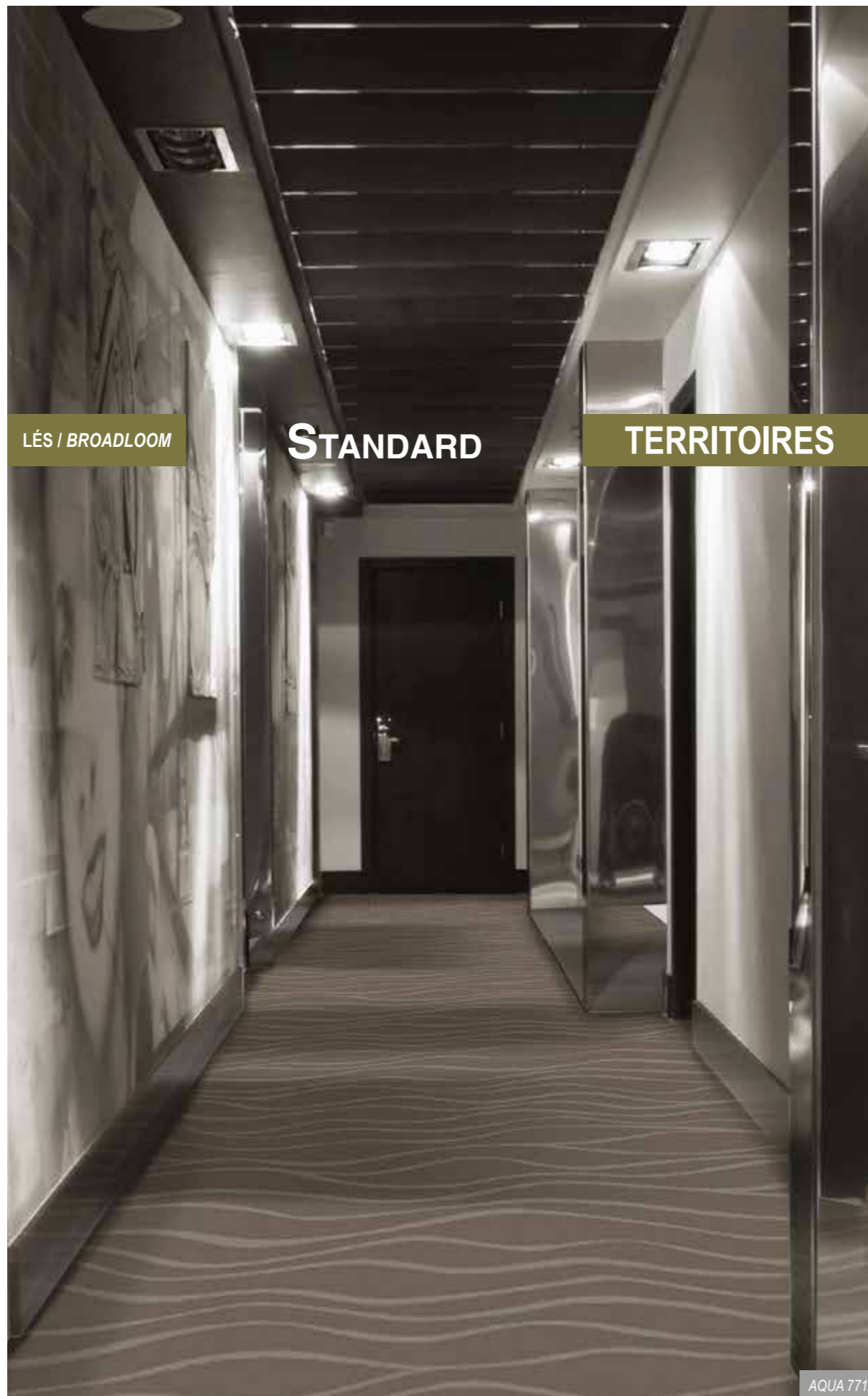
100% polyamide
100% nylon

U3P3E1C0

NFEN 1307 : 33

$\alpha\omega = 0.35$

€€



LÉS / BROADLOOM

STANDARD

TERRITOIRES

AQUA 771

RELIEFS ET VOLUPTÉ

Larges ondulations de l'eau, poésie originelle des espaces sauvages, palette de coloris organiques... la nature possède un don créatif à l'état brut dont Territoires s'inspire à l'infini. Alimentée par la richesse des matières et des graphismes, cette collection de moquettes structurées apporte relief et volupté.



ATRIUM 891



CARNAC 011

TEXTURE AND LUXURY

Rippling lakes, the inherent poetry of the great outdoors, a palette of organic shades - pure, unadulterated nature is brimming with creative power that the Territoires collection harnesses beautifully. Jam-packed with different materials and graphics, this collection of structured carpeting adds texture and luxury to a room.



4 m

Moquette à velours level cut loop
Level cut loop

100% polyamide
100% nylon

U3P3E1C0

NFEN 1307 : 23/32

$\alpha\omega = 0.25$

€€€€



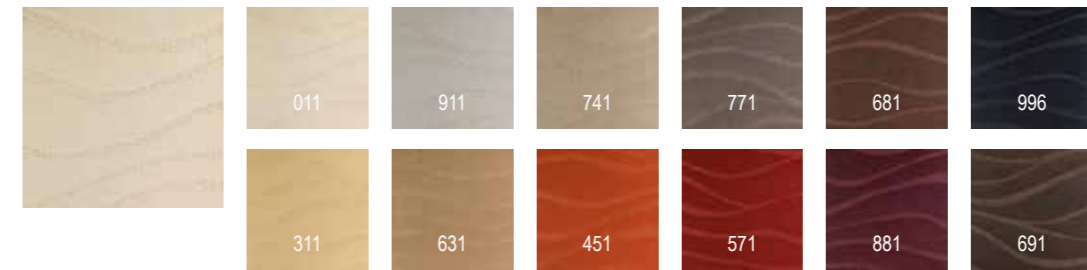
JERSEY 741



2 DESSINS EN COLLECTION, JUSQU'A 18 COULEURS / 2 DESIGNS, UP TO 18 COLOURS

AQUA

Raccord dessin Largeur x Hauteur / Design repeat Width x Height: 392 x 172 cm
 Pose conseillée / Recommended fitting: **Measure & Join**



ATRIUM

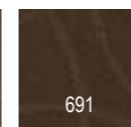
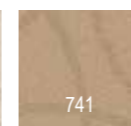
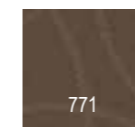
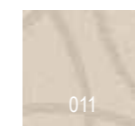
Raccord dessin Largeur x Hauteur / Design repeat Width x Height: 1,5 x 1,5 cm
 Pose conseillée / Recommended fitting: **Look & Match**



4 DESSINS EN COLLECTIONS EN 4 COLORIS / FOUR DESIGNS IN COLLECTION IN FOUR SHADES

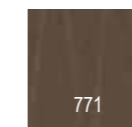
CARNAC

Raccord dessin Largeur x Hauteur / Design repeat Width x Height: 392 x 349 cm
 Pose conseillée / Recommended fitting: **Measure & Join**



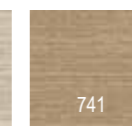
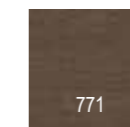
JERSEY

Raccord dessin Largeur x Hauteur / Design repeat Width x Height: 18 x 115 cm
 Pose conseillée / Recommended fitting: **Look & Match**



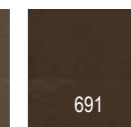
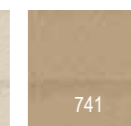
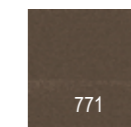
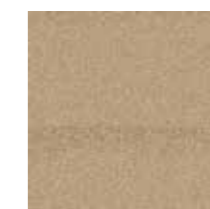
SIERRA

Raccord dessin Largeur x Hauteur / Design repeat Width x Height: 392 x 125,5 cm
 Pose conseillée / Recommended fitting: **Quick & Easy**



TANZANIE

Raccord dessin Largeur x Hauteur / Design repeat Width x Height: 42 x 182 cm
 Pose conseillée / Recommended fitting: **Look & Match**



LÉS / BROADLOOM

UNIQUE TERRITOIRE



UNIQUE TERRITOIRE ENCRE

**DISTINGUEZ-VOUS, SOYEZ UNIQUE !
EMBRACE YOUR UNIQUENESS !**

STANDARD

ENCRE
Effet aquarelle
Marble effect



Brochure à télécharger sur / Download our brochure:
www.balsan.com



4 m

Moquette à velours Level cut loop
Tufted carpet

100% polyamide
100% nylon

U3P3E1C0

NFEN 1307 : 33

$\alpha\omega = 0.25$

€€€€



> 400m²
(Color Lights)
> 800m²
(Color Spirit)

MODE D'EMPLOI

THE RULES OF THE GAME

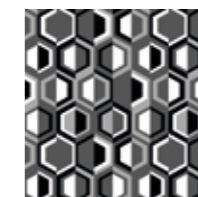
Alliez les reliefs aléatoires de Sierra
à un motif design

Combine Sierra's random reliefs
with a design pattern

SIERRA / Structure



Votre choix de dessin / Your choice of design



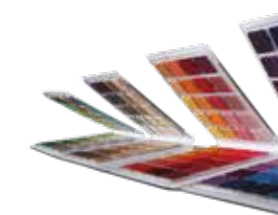
Votre choix de couleur / Your color choices

> 400 m²

Palette Color Lights 90 couleurs / colours

> 800 m²

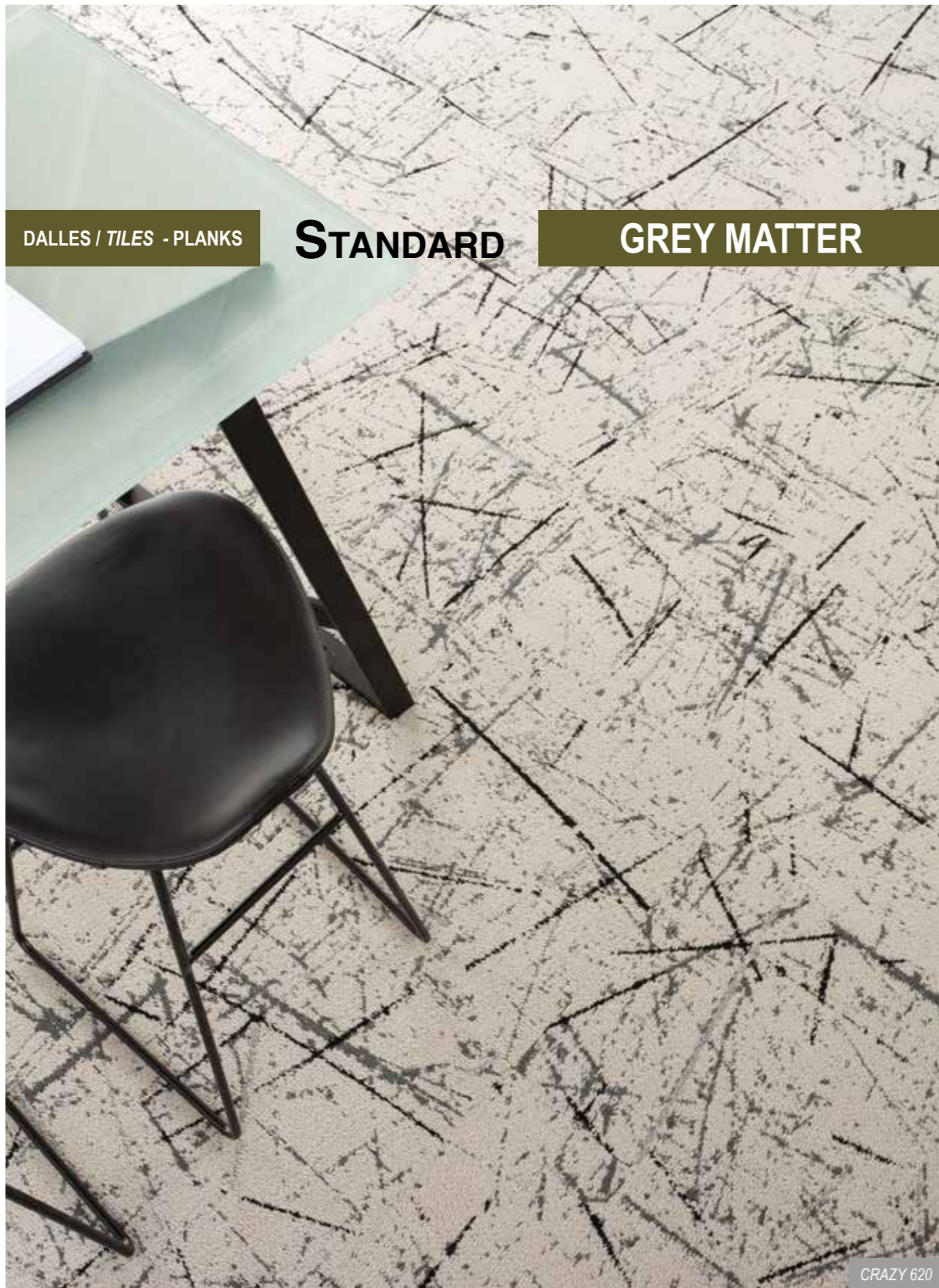
Palette Color Spirit 160 couleurs / colours



Votre création unique / Your unique design



Colorspirit - Designer : Natacha STOJKOVIC



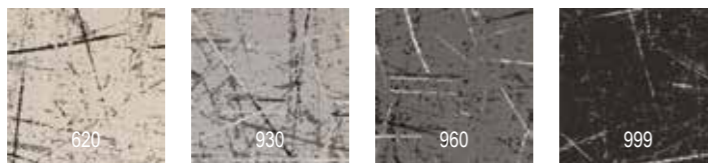
DALLES / TILES - PLANKS

STANDARD

GREY MATTER

CRAZY 620

 **CRAZY** NOUVEAU



CIRCULEZ, IL Y A TOUT A VOIR

Inspirés par différentes énergies créatives, les motifs de Grey Matter (4 dalles et 2 lames), vous permettent de créer des espaces communs dynamiques. N'hésitez pas à assembler, composer, panacher les différents motifs avec notre gamme de LVT (page 48).

MOVE AROUND FREELY, THERE'S SO MUCH TO SEE

Inspired by various types of creative energy, the Grey Matter patterns (4 tiles + 2 planks) enable you to create dynamic shared spaces. Feel free to combine, and mix and match the different patterns with our LVT range (page 48).



SIGNAL 620



NRB Noise Reduction Backing

EgoBalance Sustainable Yarn

50 x 50 cm

Moquette bouclée texturée
Structured loop pile carpet

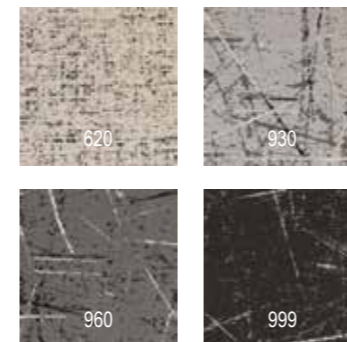
100% polyamide teint masse
EgoBalance®
100 % Solution Dyed Nylon
EgoBalance®

NFEN 1307 : 33

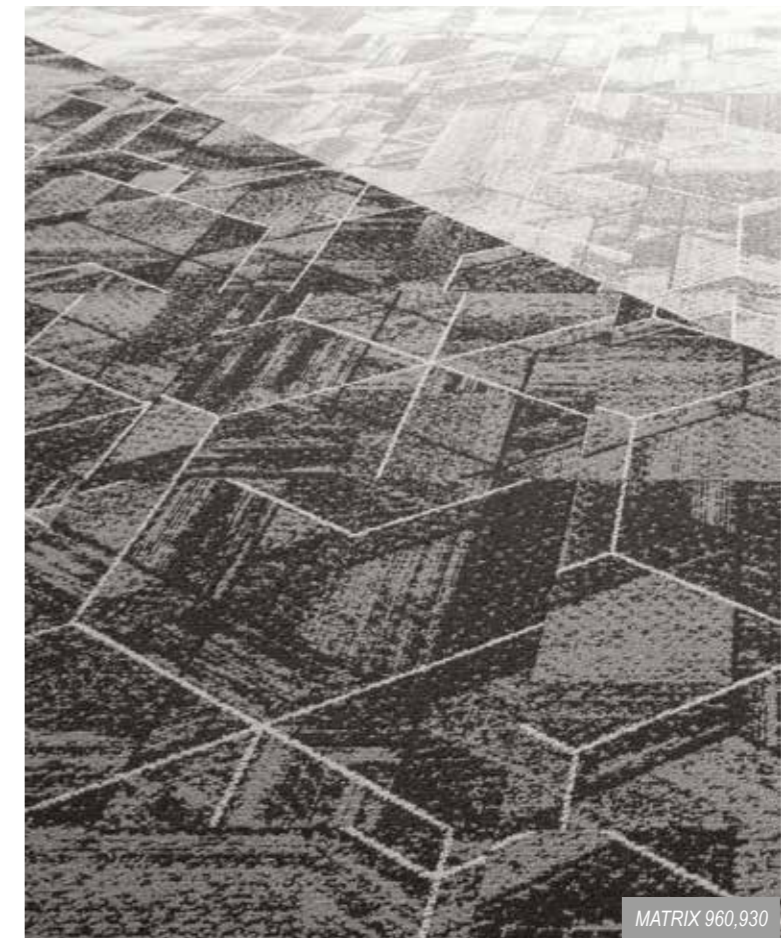
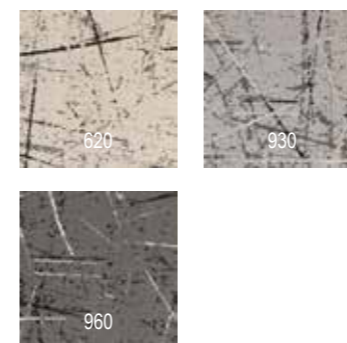
$\alpha\omega = 0.35$

€€

 **SIGNAL** NOUVEAU



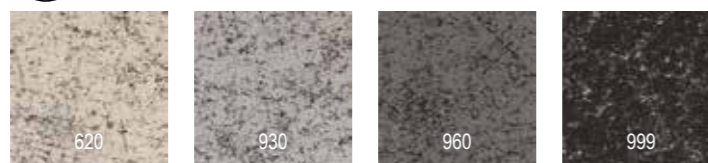
 **MATRIX** NOUVEAU



MATRIX 960,930



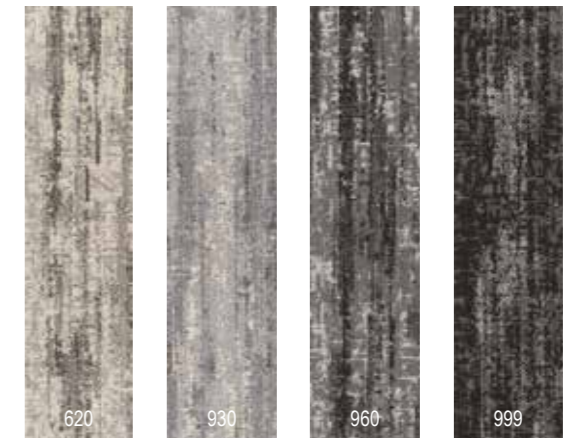
STIMULI NOUVEAU



STIMULI 960



GENIUS NOUVEAU



GENIUS 999

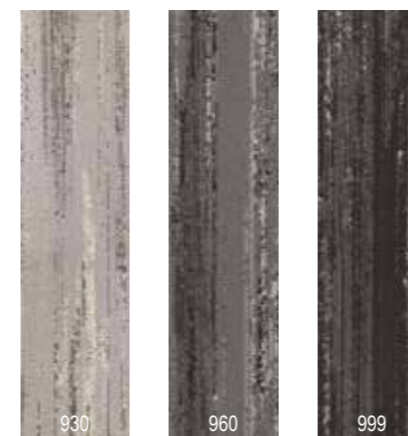
TRACEZ VOS CHEMINS

Créez des zones distinctes, osez mettre les motifs à l'honneur. Sortez des schémas habituels et trouvez la solution inédite, l'idée disruptive.

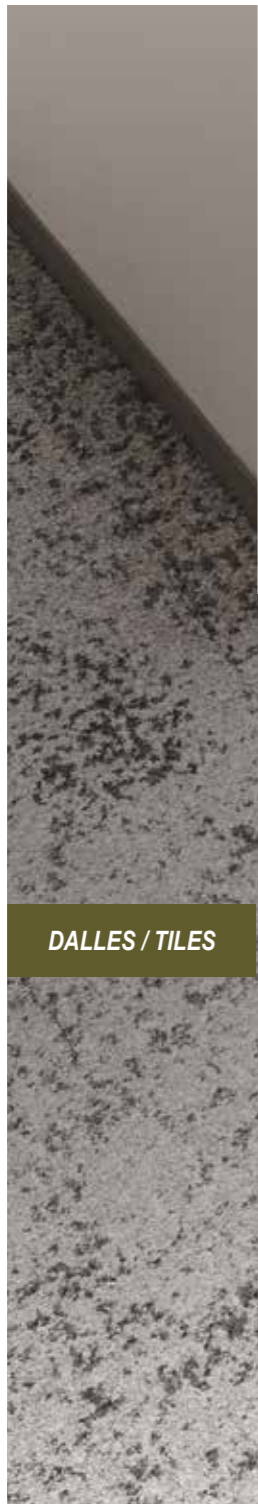
TRACE YOUR OWN PATH

Create separate areas and dare to put patterns centre-stage. Move away from typical design schemes to find an original solution, a disruptive idea.

MIND NOUVEAU



MIND 960



DALLES / TILES

STANDARD

SILENCE

CANOPY TO BARK SONIC CONFORT - SCOPE 910

LES DALLES TEXTILES, DES ATOUTS MAJEURS !

Le premier atout des dalles textiles est sans doute leur sens créatif. Elles se prêtent aux calepinages décoratifs pour des dessins uniques. Côté pratique, elles sont faciles à transporter et rapides à poser, même dans les endroits les plus compliqués. Enfin, elles ont le sens de l'économie : elles sont aisées à remplacer (seule la dalle endommagée est à changer) et occasionnent moins de perte.

TEXTILE CARPET TILES: THE MAJOR PLUS POINTS!

The main advantage of textile carpet tiles is how creative you can be with them. They really lend themselves to decorative layouts for unique designs. On a practical level, they are easy to transport and quick to lay – even in complicated areas! And last but not least, they are a budget-friendly option: they can be easily replaced (only the damaged tile needs to be changed) and generate less waste.

TOUT EST TRANQUILLE

La lutte contre le bruit devient une préoccupation de plus en plus présente dans l'esprit de nos contemporains. Pour vous aider à choisir une solution efficace contre les nuisances sonores dans les espaces communs, Silence réunit 6 collections associant les meilleures performances acoustiques aux critères esthétiques.

INNER PEACE

In this day and age, peace and quiet is becoming an increasingly precious commodity. Silence brings together six collections that combine state-of-the-art acoustic performance with beautiful style, in an effective solution for keeping noise at bay in common spaces.



RAIN SONIC CONFORT 920



50 x 50 cm

BOLERO SONIC CONFORT €€€€

Dalle à velours saxony frisé
Carpet in tiles, saxony frise pile

100% polyamide
100% nylon

NFEN 1307: 23/32

$\alpha\omega = 0.30$



CANOPY TO BARK SONIC CONFORT €€€€

Dalle à velours bouclé texturé
Carpet in tiles textured loop pile

100% polyamide teint masse régénéré / Econyl®
100% regenerated solution dyed nylon Econyl®

NFEN 1307: 33

$\alpha\omega = 0.30$ à / to 0.35



Sonic Confort

ODEON SONIC CONFORT €€€

Dalle à velours Cross-over loop
Carpet in tiles cross-over loop

100% polyamide teint masse
100% solution dyed nylon

NFEN 1307: 33

$\alpha\omega = 0.30$



PILOTE² SONIC CONFORT €€

Dalle à velours bouclé
Carpet in tiles, loop pile

100% polyamide teint masse régénéré / Econyl®
100% recycled solution dyed nylon Econyl®

U3P3EIC0 A++

$\alpha\omega = 0.30$



RAIN SONIC CONFORT €€

Dalle à velours bouclé
Carpet in tiles, loop pile

100% polyamide teint masse régénéré / Econyl®
100% recycled solution dyed nylon Econyl®

NFEN 1307: 33

$\alpha\omega = 0.30$



STONEAGE SONIC CONFORT €€

Dalle à velours bouclé structuré
Carpet in tiles, loop pile

100% polyamide teint masse régénéré / Econyl®
100% recycled solution dyed nylon / Econyl®

NFEN 1307: 33

$\alpha\omega = 0.30$

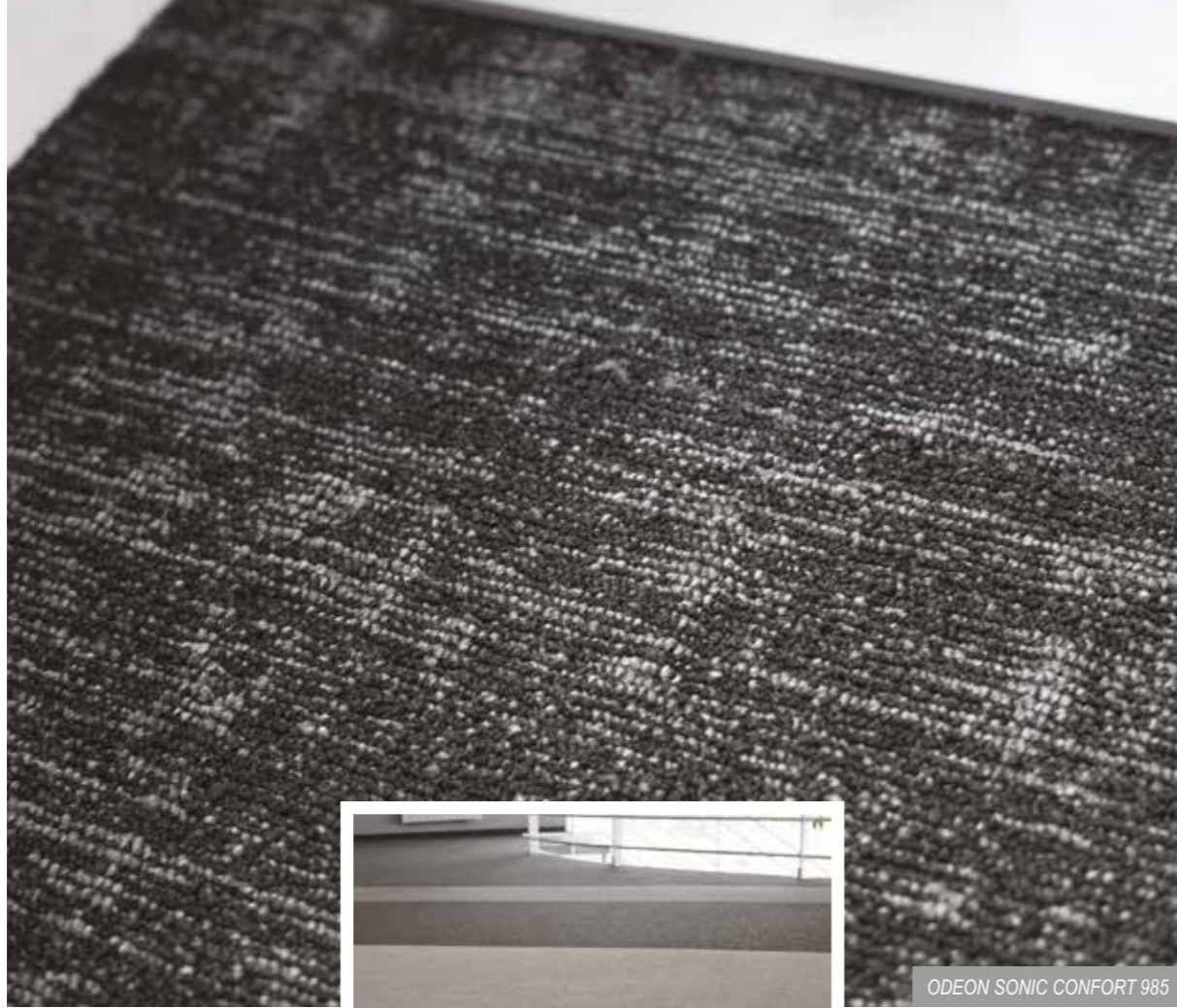


32 / 33 & $\alpha\omega \geq 0.30$ à / to 0.35

SILENCE



PILOTE² SONIC CONFORT 995, 910



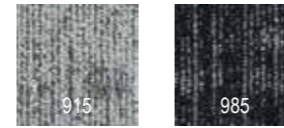
ODEON SONIC CONFORT 985



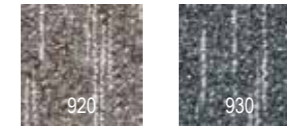
BOLERO SONIC CONFORT 770

27 COLORIS EN STANDARD
27 STANDARD SHADES

ODEON SONIC CONFORT
COLLECTION METROPOLITAN DISTRICT



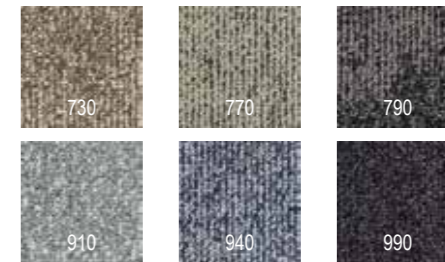
RAIN SONIC CONFORT
COLLECTION PILOTE 3D



CANOPY TO BARK SONIC CONFORT
COLLECTION MACRO MICRO



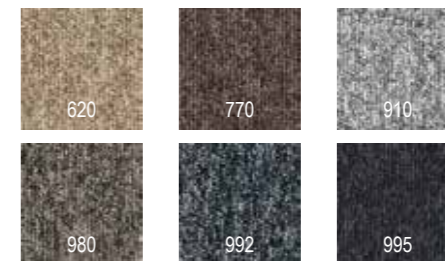
STONEAGE SONIC CONFORT
COLLECTION INFINI COLORS



BOLERO SONIC CONFORT

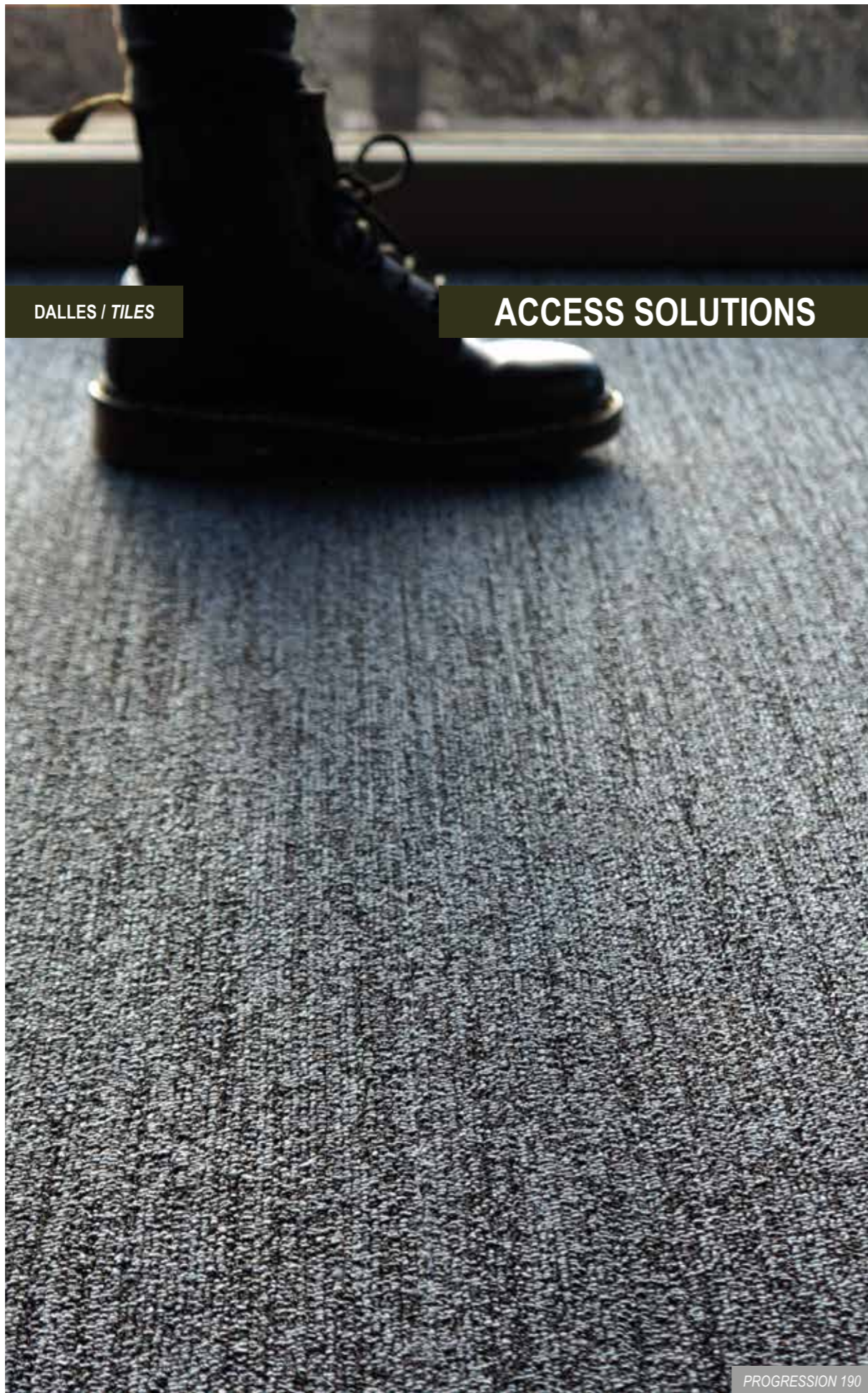


PILOTE² SONIC CONFORT



STONEAGE SONIC CONFORT 770

32 / 33 & ααα >= 0,30 à / to 0,35



DALLES / TILES

ACCESS SOLUTIONS

PROGRESSION 190

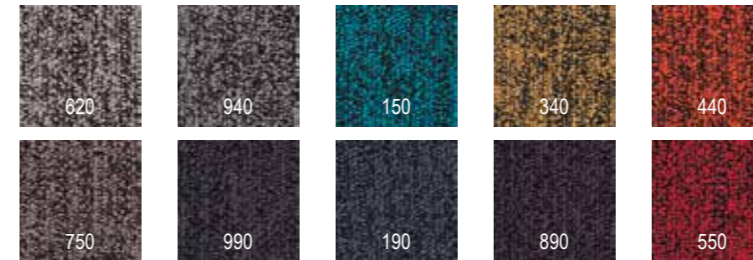
PROGRESSION

Une solution pour l'accès à l'intérieur du bâtiment requiert la pose d'un produit textile pour absorber l'humidité restante. Applicable également à d'autres zones de passage intense au sein du bâtiment.

PROGRESSION

Une solution pour l'accès à l'intérieur du bâtiment requiert la pose d'un produit textile pour absorber l'humidité restante. Applicable également à d'autres zones de passage intense au sein du bâtiment.

PROGRESSION



PROGRESSION 190 - 340



ECONYL
ENDLESS POSSIBILITIES

50 x 50 cm
Dalle à velours bouclé
Loop pile carpet tile

100% polyamide régénéré Econyl®
100% regenerated solution nylon Econyl®

NFEN 1307 : 33
U3SP3E1C0

$\alpha\omega = 0.15$

€€



ACOUSTIC ESTHETIQUE

Symbiose des éléments, jeux de matières et de formats, Balsan joue les contrastes avec ce nouveau revêtement aux teintes et design naturels pour un résultat unique, absolument... irrésistible !

Les nuisances sonores ne sont plus un problème. La sous couche acoustique intégrée offre un véritable confort de marche et renforce l'isolation phonique ($\Delta L 18dB$).

AESTHETIC ACOUSTICS

Balsan has created this new and unique flooring solution so you can play around with contrasting textures and formats. The shades and designs are all very natural-looking, making this range simply irresistible. Noise pollution is no longer a problem. The integrated acoustic backing offers excellent walking comfort and boosts sound insulation ($\Delta L 18dB$).



LVT RIGID CLIC ACOUSTIC 17,78 X 121,28 CM



LVT RIGID CLIC ACOUSTIC 45,08 X 90,80 CM



45,08 x 90,80 cm

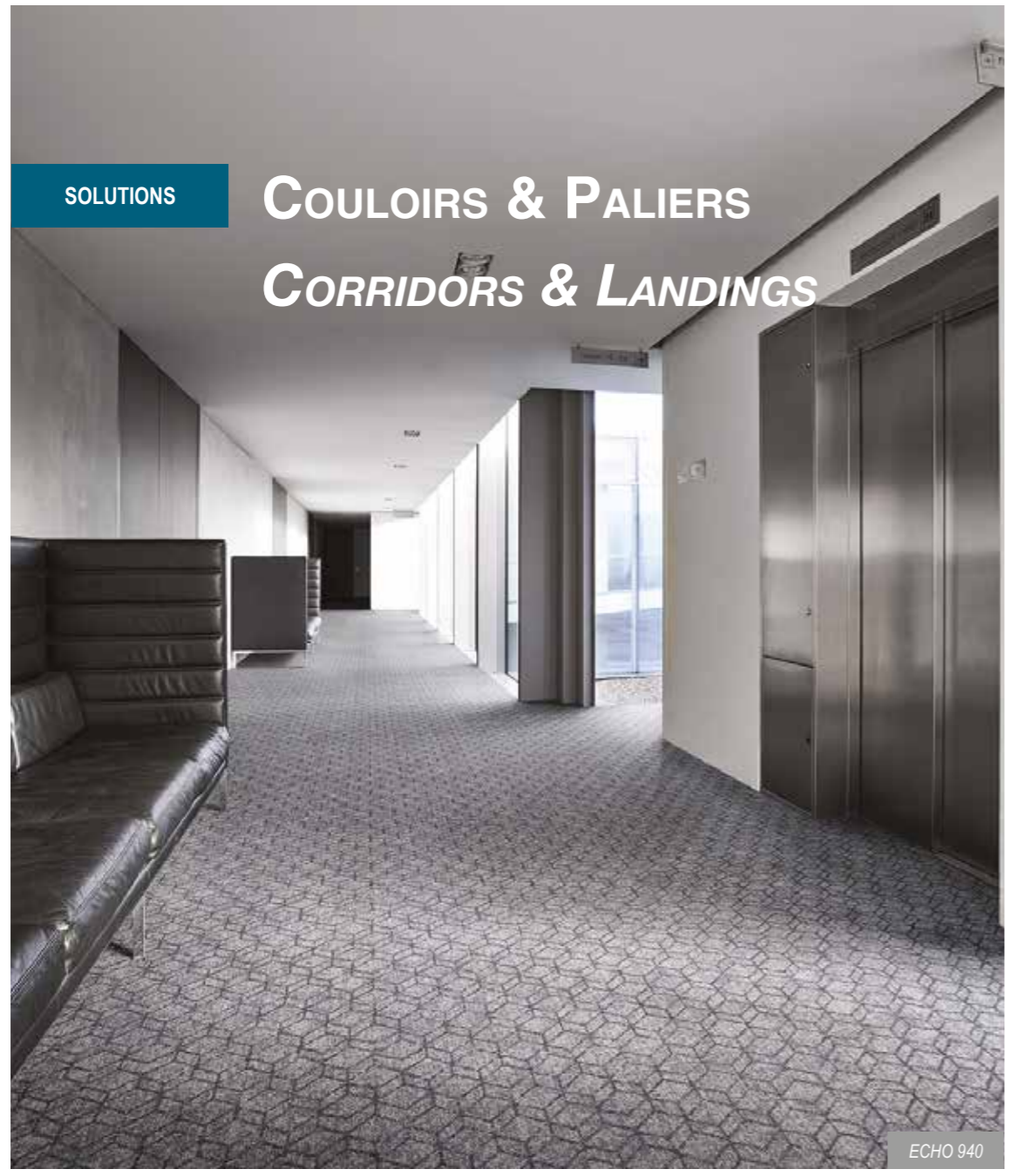
17,78 x 121,28 cm

LVT avec système de clic Unipush
LVT with click system Unipush

Sol hétérogène 100% PVC sans phtalates
avec sous-couche acoustique
100% PVC phthalate-free heterogeneous
flooring with integrated acoustic underlay

NF EN ISO 10874 : 33 – 42

€€€€



SOLUTIONS

COULOIRS & PALIERS CORRIDORS & LANDINGS

ECHO 940

On y passe, on s'y croise, on s'y arrête, on attend l'ascenseur. Les paliers et les couloirs demandent donc un minimum d'organisation pour être fonctionnels. La moquette apporte toutes les réponses. Nos solutions paliers et couloirs permettent de structurer l'espace, de donner du volume au sol, de créer un sens de circulation, de s'orienter, de délimiter l'entrée des appartements ou même de singulariser l'étage...

People come, people go, people stop to talk and wait for the lift. The way landings and corridors are laid out requires at least a little thought if they are to work in practical terms. Carpeting has all the answers. Our landings and corridors solutions structure space, create volume on floors, direct traffic, provide bearings, demarcate entrances to apartments and lend entire floors a cohesive feel.

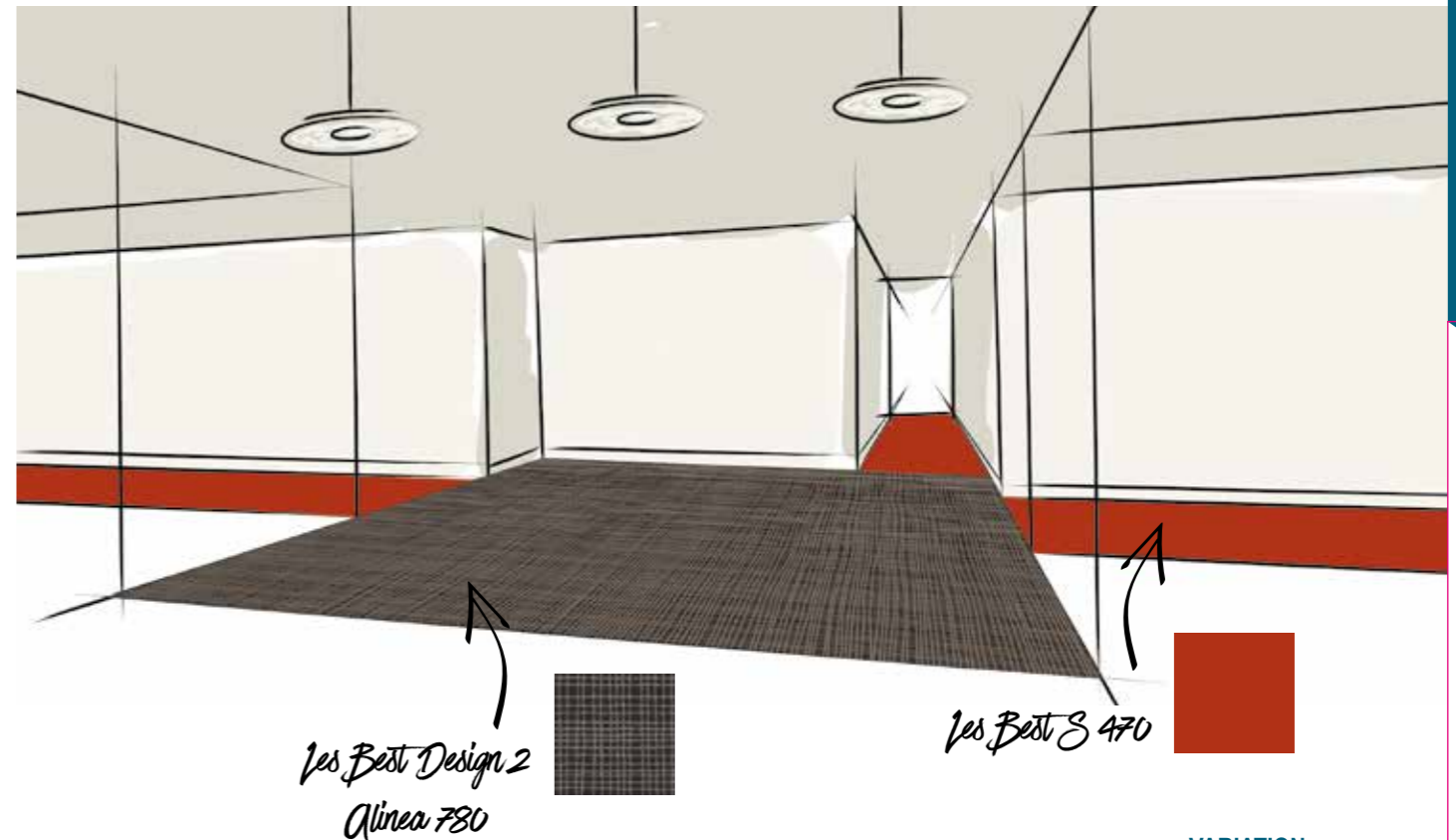
CARNETS DE SOLUTIONS / SOLUTION LOOKBOOKS

LES BEST S & LES BEST DESIGN 2



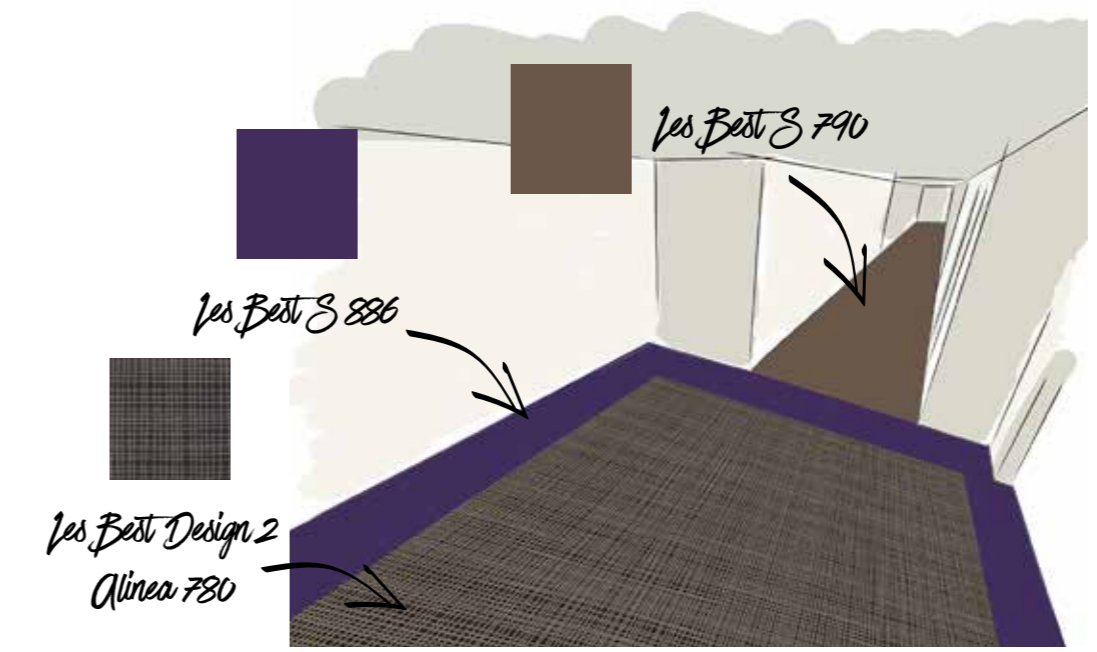
Palier à motifs, couloirs déclinés dans des coloris assortis définissent des zones distinctes.

Patterned landings, corridors in matching colours schemes to separate off distinct areas.



VARIATION

Les Best Design 2 Bridge 570	Les Best S 585
------------------------------	----------------



VARIATION

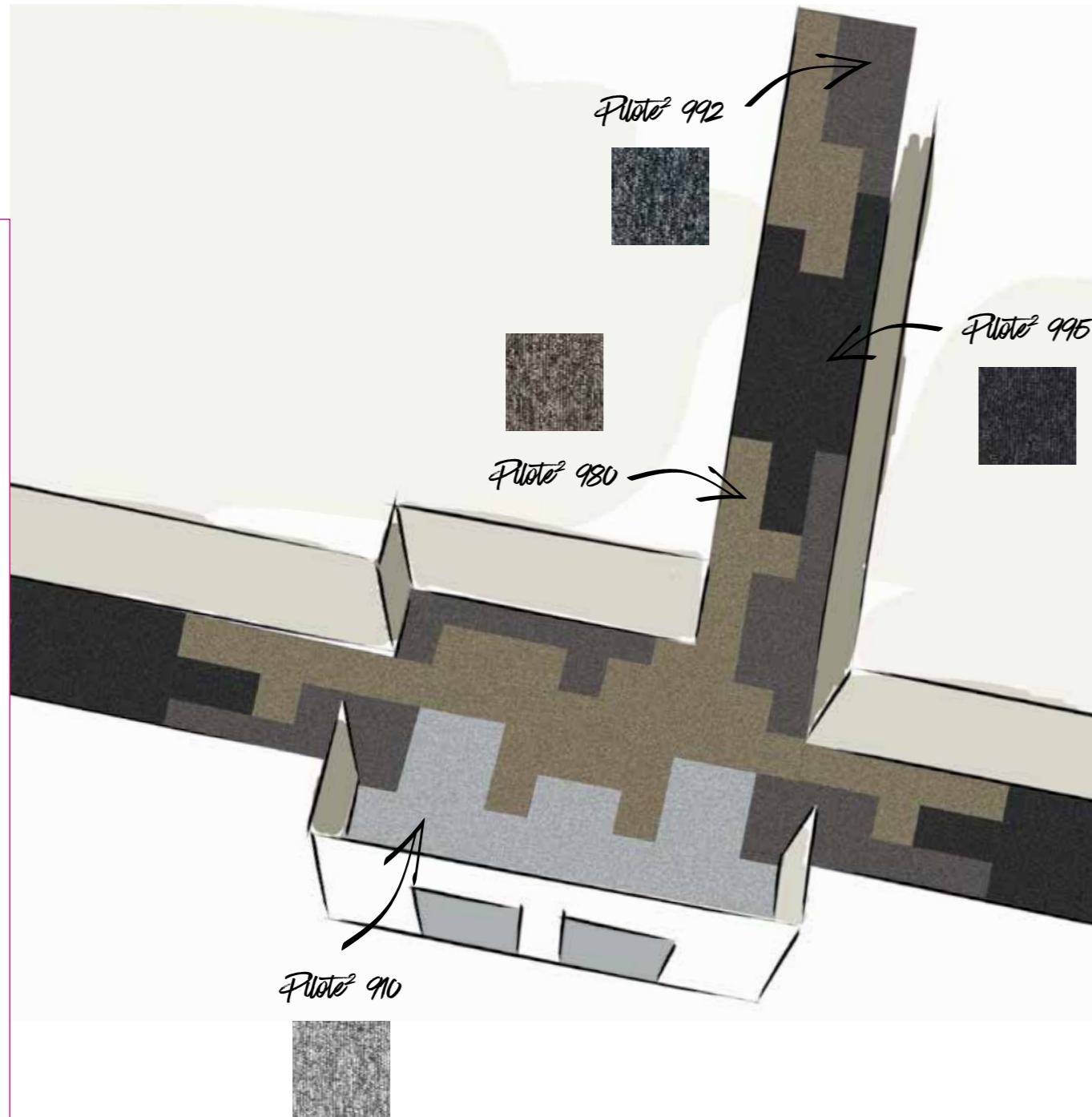
Les Best S 170	Les Best Design 2 Bridge 690	Les Best S 170
Les Best S 580		



50 x 50 cm

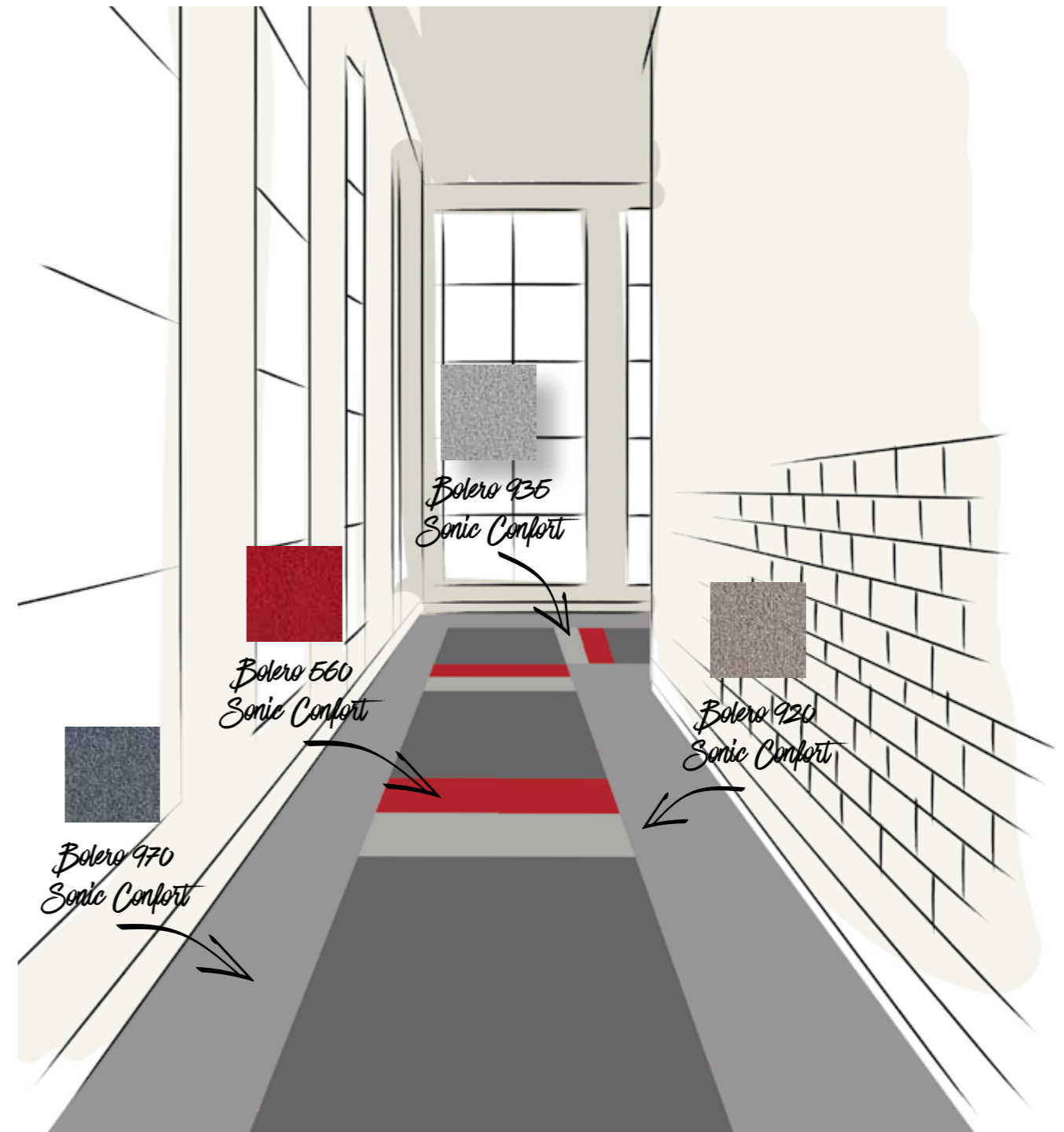
Un jeu graphique de dalles sert de repères vers des espaces différents.

A graphic layout of tiles helps provide bearings indicating different spaces.



Effets tapis, pour des couloirs cosy tout en intimité, laissez- vous porter.

Rug effects are perfect for hushed, cosy corridors.





SOLUTIONS

ESCALIERS / STAIRS

LES BEST S 940, 993



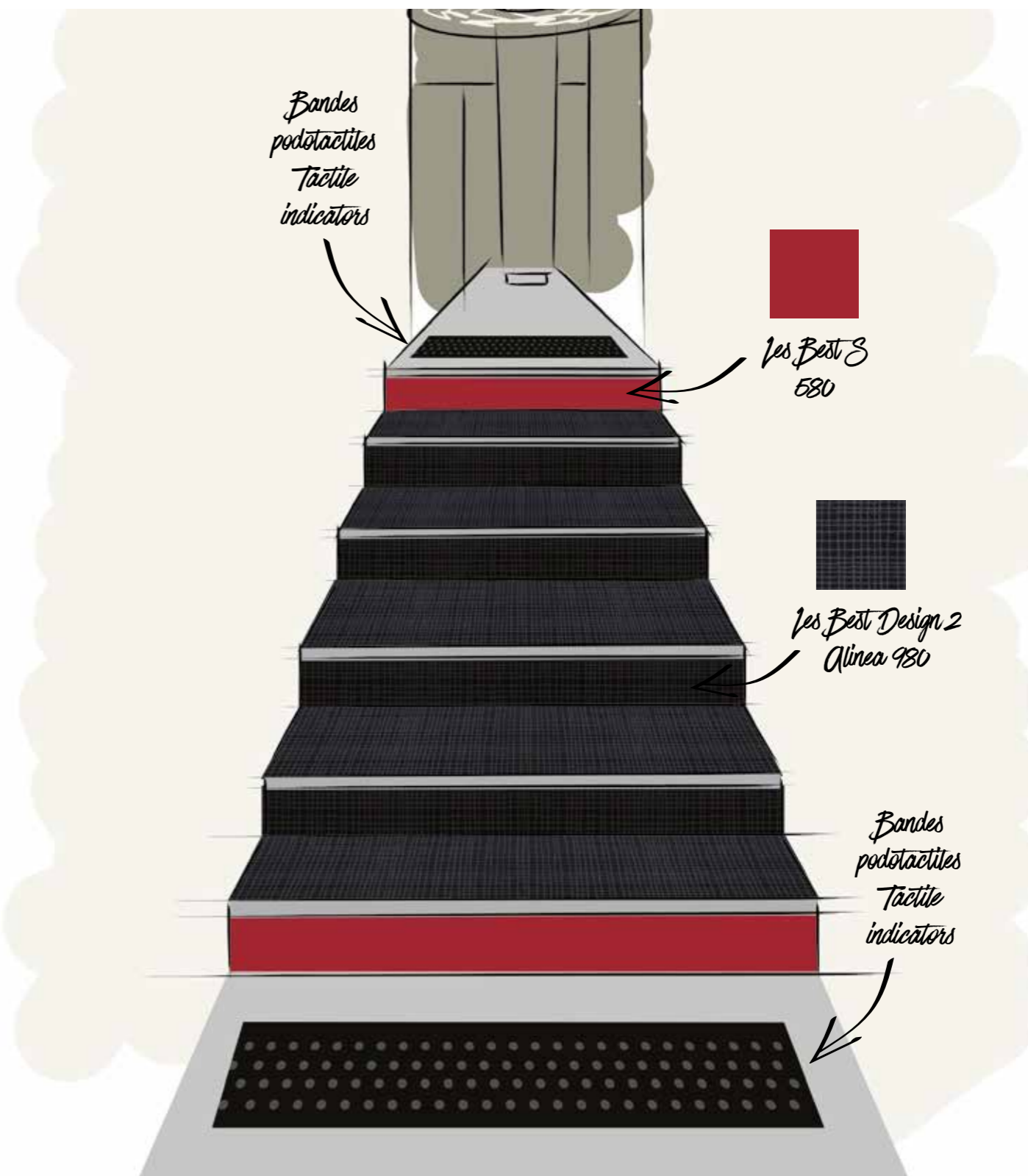
LES BEST S 580, 886, 940

Les couleurs et les motifs y ont leur place pour 2 raisons : la sécurité et le design. On monte, on descend, l'escalier est toujours associé au mouvement. Bien délimiter les marches augmente la visibilité et diminue les risques de chute. Côté design, l'escalier est désormais un objet de décoration à part entière.

We use colour and patterns to tick two boxes: safety and design. Going up or going down? Stairs are synonymous with movement, and clearly demarcating steps increases visibility and decreases the risk of trips and falls. In terms of design, colour and pattern turn stairs into a decorative element in their own right.

Les motifs sont à l'honneur, ils accompagnent le rythme et l'architecture de l'escalier.

Patterns take pride of place, complementing the rhythm and architecture of the stairs.





FEELINGS 180

Sol uniforme ultra-chic ou jeux de couleurs et de motifs... En lé ou en dalles, la moquette Balsan permet de créer un intérieur unique, avec un confort des sens incomparable, depuis les pieds jusqu'aux oreilles, du salon à la chambre, en passant par le bureau...

Super stylish block colour or a burst of colours and patterns. In lengths or tiles, Balsan carpeting enables you to create unique interiors that prioritise comfort for all the senses - from top to toe, and from bedrooms and living rooms to offices.

SOFT AND SHINY

FEELINGS & IDYLLE

FEELINGS

Confort extrême et cocooning pour cette moquette sensuelle et moelleuse. Disponible en 30 coloris.

Extreme comfort and cosy luxury thanks to our plush, sensual carpeting. Available in 30 colours.



FEELINGS 180



FullColors CORE SYSTEM

IDYLLE 910

IDYLLE

Opulence et texture soyeuse, confort à la marche renforcé grâce à la hauteur de son velours incomparable. Disponible en 12 coloris.

Opulence and silky textures, with added comfort under foot thanks to its unbeatable pile height. Available in 12 colours.

MAJESTIC & DIVA

Sensoriels et prestigieux, Majestic et Diva sont une fine alliance de qualité et de prestige pour mieux se rapprocher de la perfection d'un velours de laine.

Sensual and prestigious, Majestic and Diva skilfully combine quality and prestige for flawless woollen pile.



DIVA



MAJESTIC 536



100% pure laine vierge
100% pure new wool

Majestic 40 couleurs,
Diva 8 couleurs
Majestic 40 colors,
Diva 8 colors

SÉRÉNITÉ

Un appel à la douceur. 20 coloris subtils, Sérénité habille les maisons tout en finesse.

Unparalleled softness. Sérénité's 20 subtle shades imbue homes with refinement.



SÉRÉNITÉ 955

SUBLIME 920



SUBLIME 920

SUBLIME

La mise en beauté des espaces raffinés, 12 coloris nus et poudrés pour une ambiance douce dans vos intérieurs.

Enhancing refined spaces, 12 nude and powdered shades for a soft, muted atmosphere in your interiors.



SWEET DREAMS 530

SWEET DREAMS

Luxe et tranquillité. Moquette opulente parfaitement adaptée aux espaces de vie et chambres à coucher. 24 coloris, au toucher soyeux et délicat.

Luxury and tranquillity. Opulent carpeting perfectly tailored to suit living spaces and bedrooms. 24 delicate, silky-to-the-touch colours.



SOLUTIONS

ULTRASOFT CONCEPT

ULTRASOFT-PLANKS 140 / ULTRASOFT DALLE 340, 870

OSEZ LES MÉLANGES

La collection ULTRASOFT se décline en 3 formats : planks, dalles et lés. N'hésitez pas à les associer pour un sol personnalisé et unique.

MIX & MATCH !

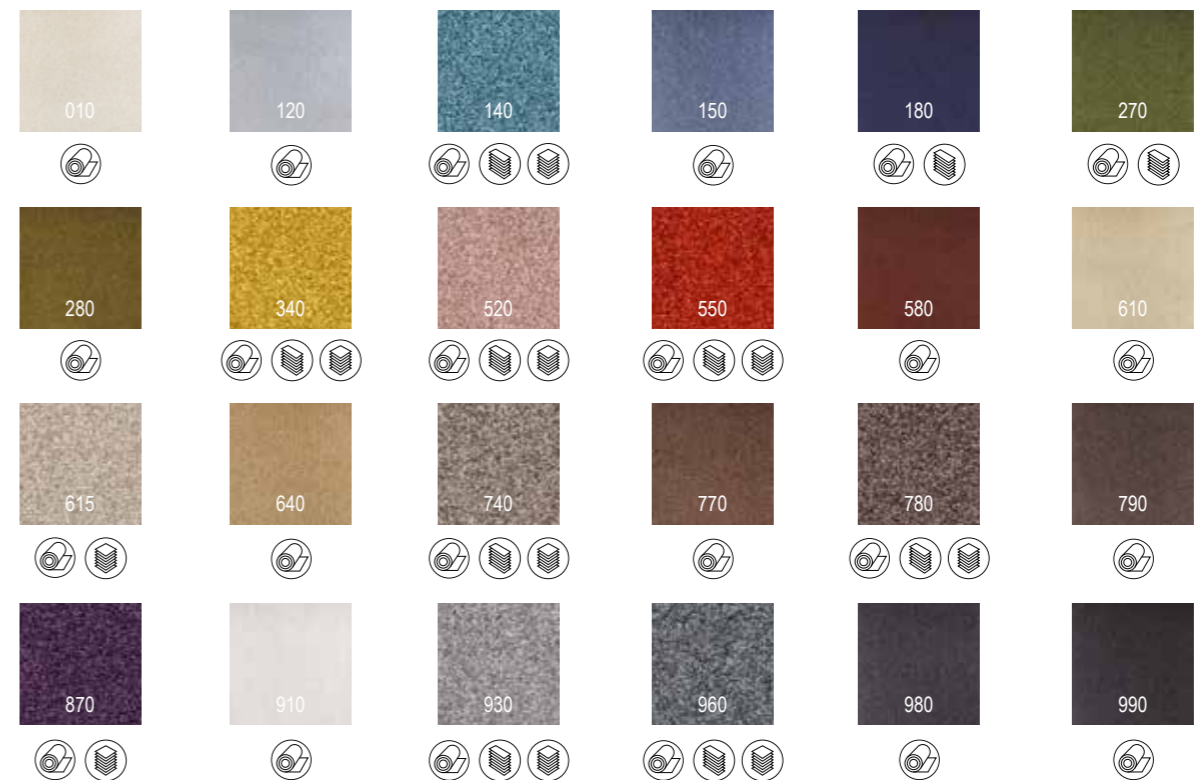
The ULTRASOFT collection comes in 3 formats: planks, tiles and broadlooms. Do not hesitate to mix them up for a personalized and unique floor.



ULTRASOFT-PLANKS 270, 740



ULTRASOFT 340, 960





ULTRASOFT DALLE 960, 140, 340



ULTRASOFT DALLE 140, 340, 520, 550, 870, 930



ULTRASOFT-PLANKS 940, 340, 930, 140

RÈGLES DE POSE SUIVANT LE DTU 53.1

FITTING GUIDELINES ACCORDING TO DTU 53.1

DTU 53-1 : EXTRAIT DU DOCUMENT TECHNIQUE UNIFIÉ 53-1 (= norme NF P 62-202)
Ce document définit les modalités de mise en oeuvre des revêtements de sols textiles en lés, posés collés ou tendus, ainsi que des dalles plombantes amovibles.

Les conditions suivantes doivent notamment être respectées impérativement avant la pose finale de ces revêtements :

- Les locaux à revêtir doivent être fermés.
- La pose est à effectuer après tous les autres travaux : peinture, gros oeuvres, enduits.
- Mise en route de l'installation de chauffage avant la pose.
- Le support doit être propre et sec.
- L'application obligatoire d'un enduit de ragréage auto-lissant sur support propre pour les moquettes collées ou les dalles avec un séchage d'au moins 24 h avant la pose.
- Stockage des dalles à plat, dans leur emballage d'origine, sur une hauteur maximum de 8 à 10 cartons de 20 dalles.

Plus d'informations : www.balsan.com

CODE OF PRACTICE FOR BUILDING WORKS IN FRANCE DTU 53-1 (= standard NF P 62-202)
This document defines the procedures for putting coverings in place the textile floor coverings in lengths, glued or fitted, as well as to carpet tiles meeting the requirements of standard NF EN 1307, all such coverings being laid in any type of building under construction or being renovated.

It is obligatory to comply with the following conditions, in particular before the final laying of these coverings:

- Rooms must be closed.
- They must be laid after all other works (painting, structural work, rendering) are complete.
- The heating system must be turned on first.
- The surface must be clean and dry.
- A surfacing and smoothing filler must be applied on a clean surface for fitted carpet or carpet tiles, and should be left to dry for 24 hours before laying.
- Carpet tiles should be stored flat in their original packaging; stacking should be limited to 8 to 10 20-tile boxes.

More information: www.balsan.com

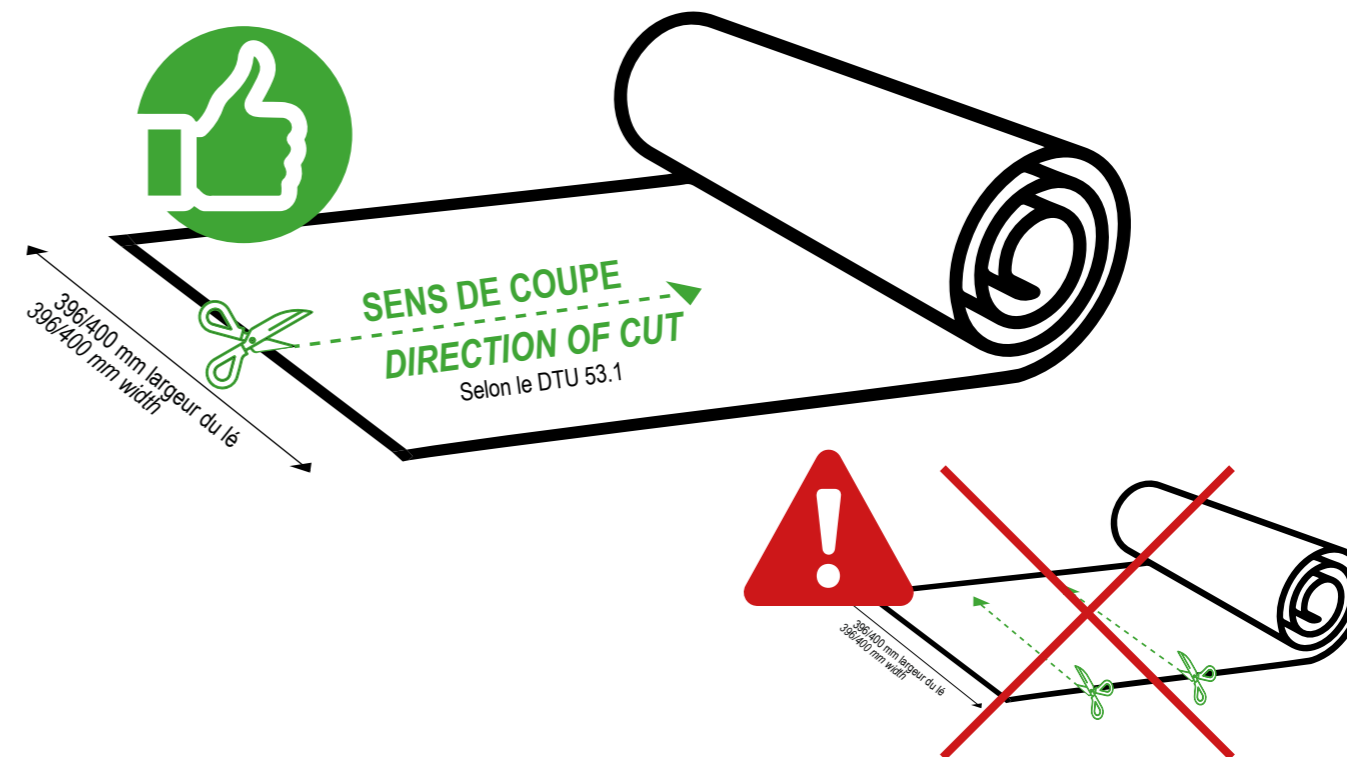
LA COUPE / CUT

SENS DE LA COUPE Selon les règles DTU 53.1

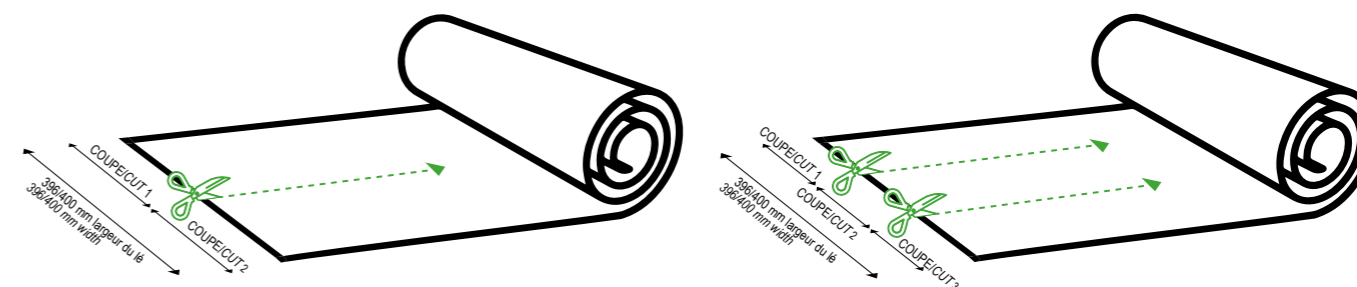
- Il existe 2 largeurs de lé :
- 396 cm pour les moquettes personnalisées TOP DESIGN
 - 400 cm pour toutes les autres moquettes (LES BEST DESIGN 2 / LES BEST S etc.)

DIRECTION OF CUT According to building regulation guidelines DTU 53.1

- There are two widths:
- 396 cm for customized TOP DESIGN carpet
 - 400 cm for all other carpet (LES BEST DESIGN 2 / LES BEST S etc.)



OPTIMISATION DE LA COUPE / OPTIMISING CUTTING



Couloir de largeur 135 à 180 mm
2 COUPES POSSIBLES
Corridor measuring 135 to 180 mm in width
2 POSSIBLE CUTS

Couloir de largeur 110 à 125 mm
3 COUPES POSSIBLES
Corridor measuring 110 to 125 mm in width
3 POSSIBLE CUTS

SE RÉFÉRER AUX FICHES TECHNIQUES ET AUX RACCORDS, SELON LE TYPE DE MOTIFS, POUR CHOISIR LE NOMBRE DE COUPES.
PLEASE REFER TO TECHNICAL SPECS AND CONNECTIONS, ACCORDING TO PATTERN TYPE, WHEN CHOOSING THE NUMBER OF CUTS.

Selon les règles DTU 53.1 / According to building regulation guidelines DTU 53.1

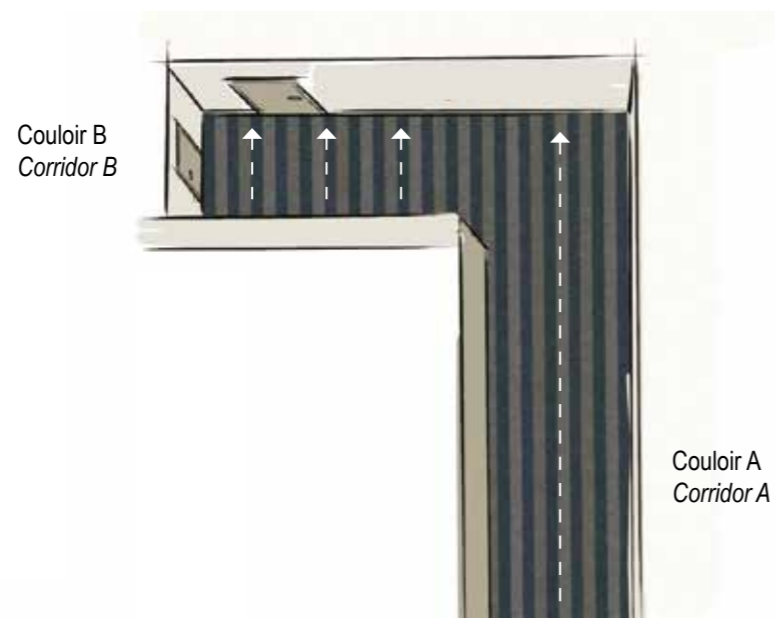
Positionner la moquette. Disposer les lés de moquette conformément au calepinage en vérifiant que :

- le couchant du velours soit dans le sens du trafic
- les lés soient disposés dans le sens de circulation principale.

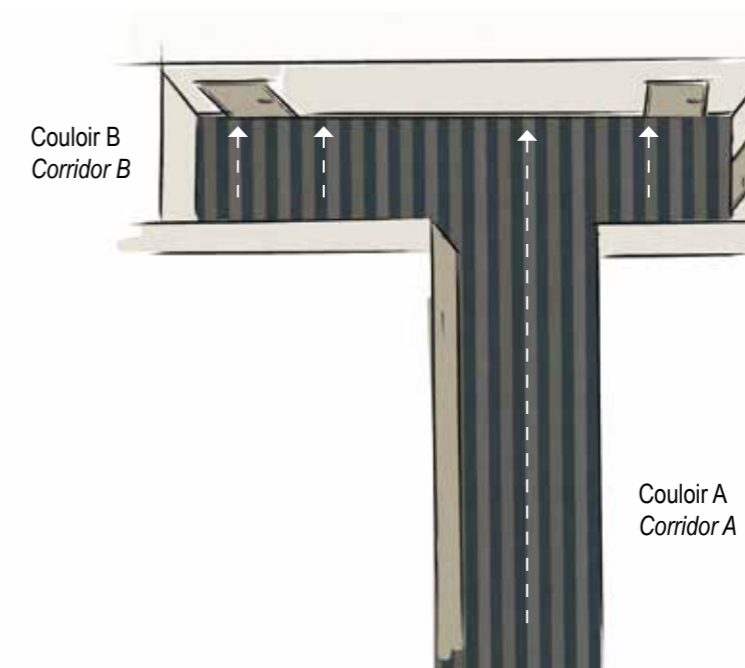
Position the carpeting. Lay the carpet widths out following the layout plan, checking that:

- the pile runs in the same direction as traffic
- the widths are laid out in the same direction as main traffic

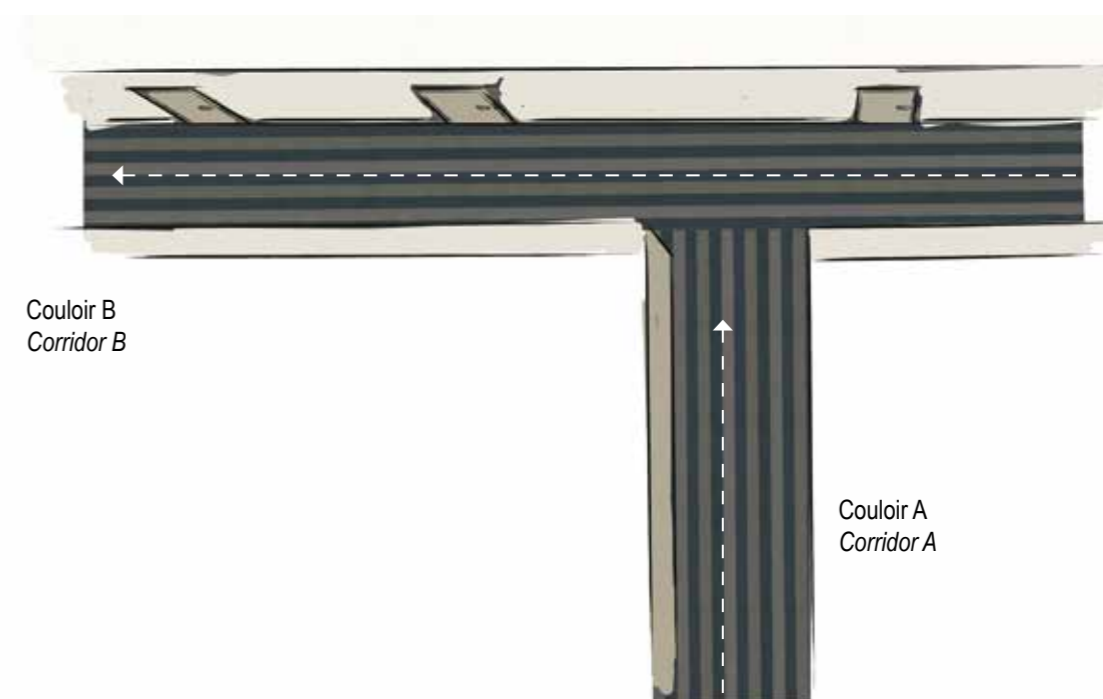
COULOIR B < 4 m / CORRIDOR B < 4 m



Casual 950

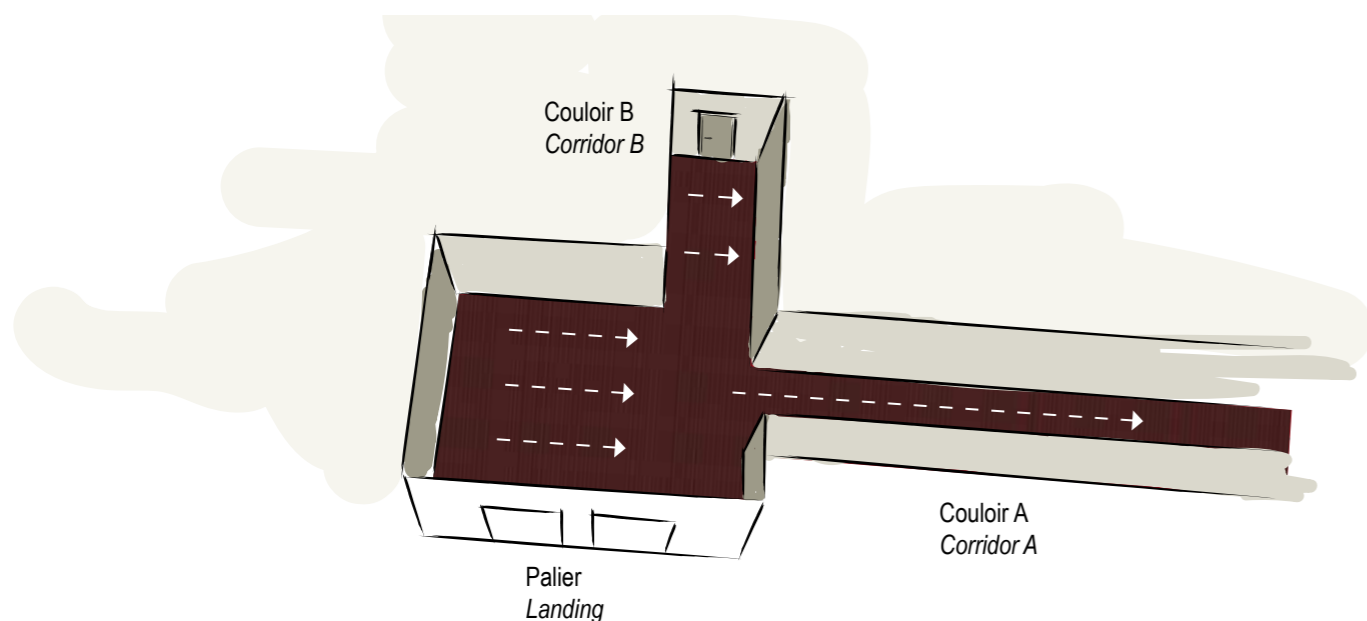


COULOIR B > 4 m / CORRIDOR B > 4 m

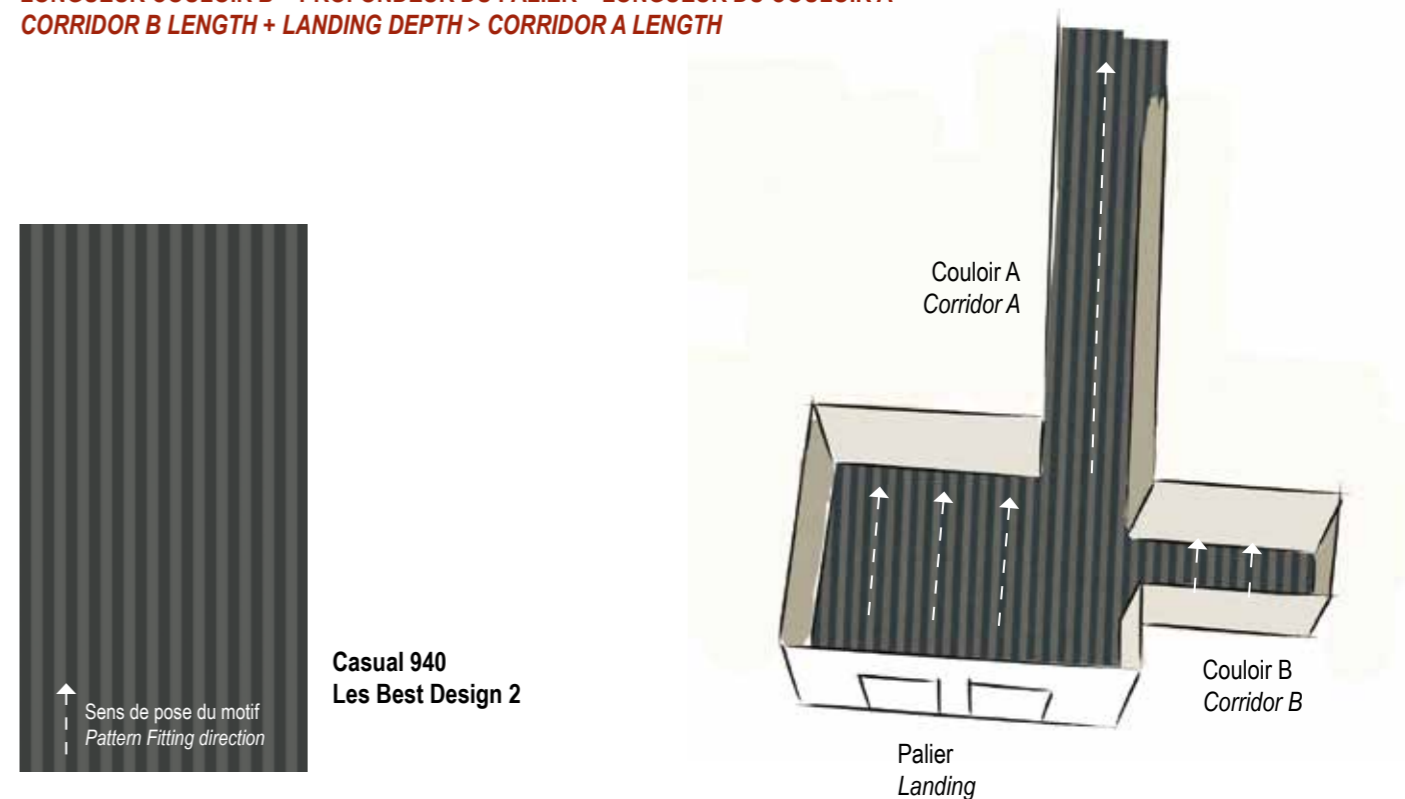


Selon les règles DTU 53.1 / According to building regulation guidelines DTU 53.1

LONGUEUR COULOIR A + LARGEUR DU PALIER > LONGUEUR DU COULOIR B
CORRIDOR A LENGTH + LANDING WIDTH > CORRIDOR B LENGTH

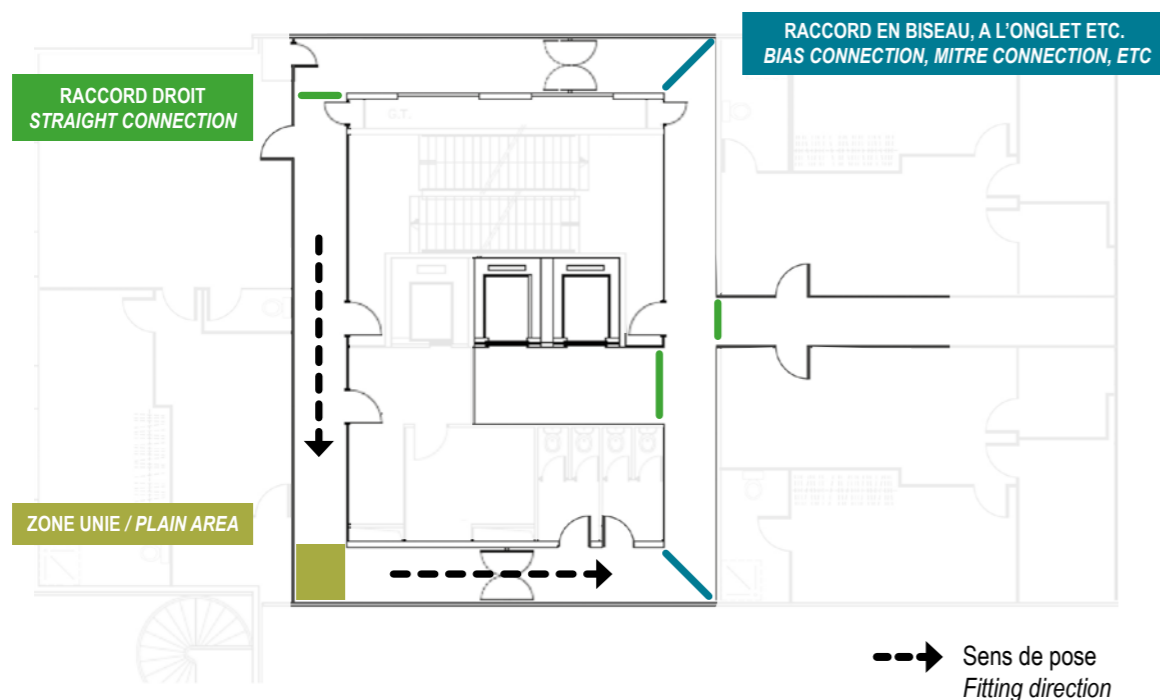


LONGUEUR COULOIR B + PROFONDEUR DU PALIER > LONGUEUR DU COULOIR A
CORRIDOR B LENGTH + LANDING DEPTH > CORRIDOR A LENGTH

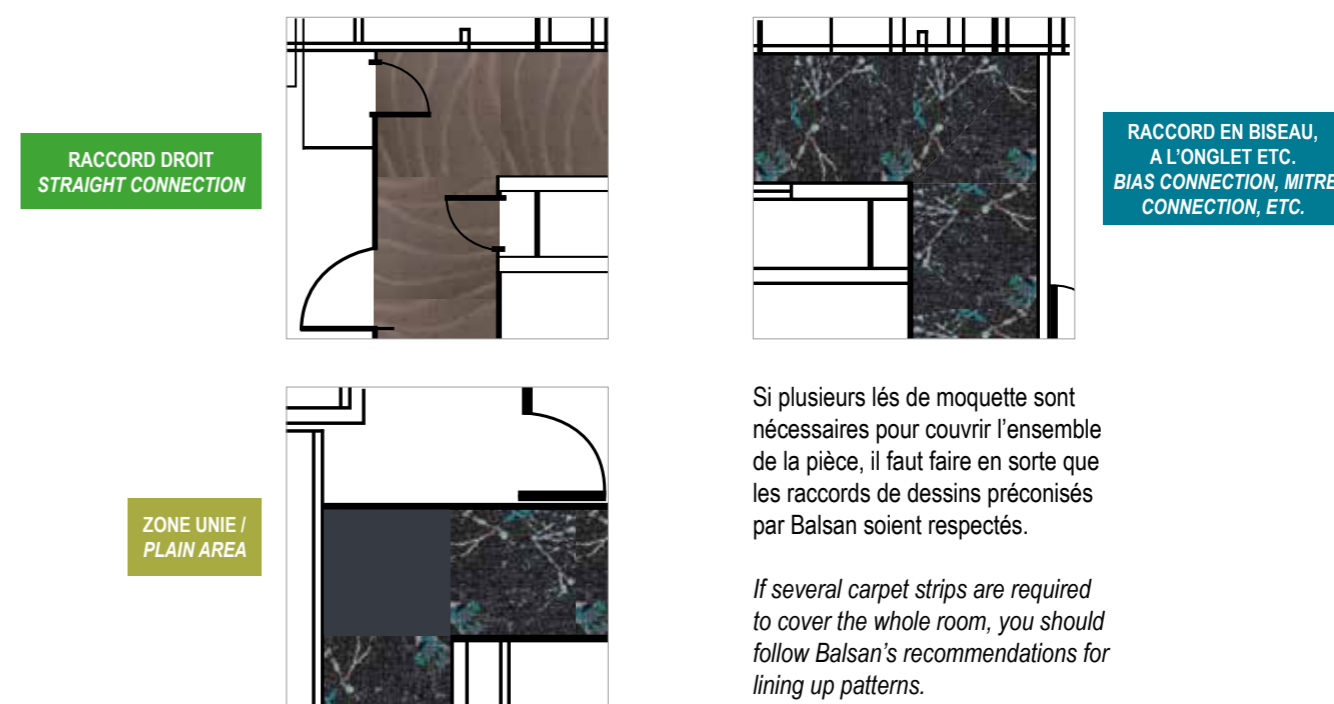


LES RACCORDS / CONNECTIONS

Comment traiter les zones de jonctions en angles ? / Dealing with angled connections



Exemple de raccord pour angles de couloir / Exemple for angled connections



Si plusieurs lés de moquette sont nécessaires pour couvrir l'ensemble de la pièce, il faut faire en sorte que les raccords de dessins préconisés par Balsan soient respectés.

If several carpet strips are required to cover the whole room, you should follow Balsan's recommendations for lining up patterns.

Ils nous ont fait confiance

Our references



SOGEPROM - OPÉRATION LOGEMENT CHELLES
COLLECTION PERSONNALISÉE, DUO 3 MOTIF D 362, HARMONIE COULEUR 170 IM

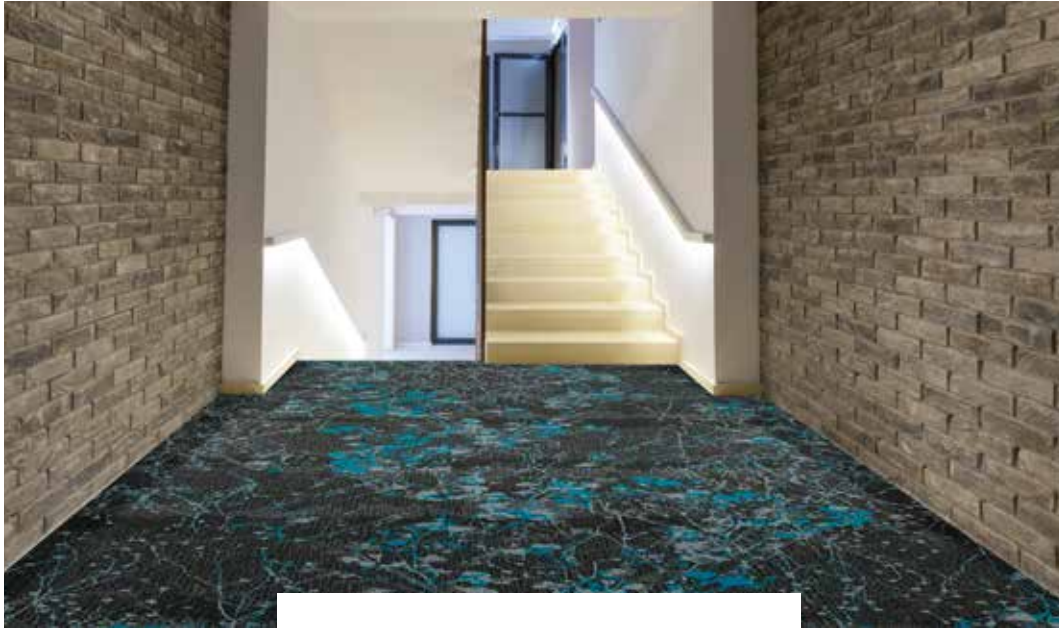
Altarea-Cogedim, Artanova, Atland, BNP Résidentiel, Bouwfonds Marignan Immo, Bouygues Immo, Coffim, Credit Agricole, Edward Denis, Eiffage Immo, Emerige, Franco Suisse, Green City, Icade, Immobel, Kaufmann et Broad, Les nouveaux Constructeurs, Nacarat, Nexity, Ogic, Pierre Etoile, Pitch, Promogim, Quartus, Sefri Cime, Sogeprom, Vinci Immobilier, Interconstruction...



HALL D'ENTRÉE,
MOQUETTE PERSONNALISÉE



KABUKI 640
ARCHITECTE D'INTÉRIEUR : REBECCA NEWMAN



Color Your Dreams*



* COLOREZ VOS RÊVES.

Balsan
BALSAN

SIÈGE • HEAD OFFICE

2, Corbilly BP 50
F-36330 ARTHON
T. +33 2 54 29 16 00

SHOWROOM PARIS

99, rue de la Verrerie
F-75004 PARIS
T. +33 1 43 70 49 32

www.balsan.com



Designed & Made in France