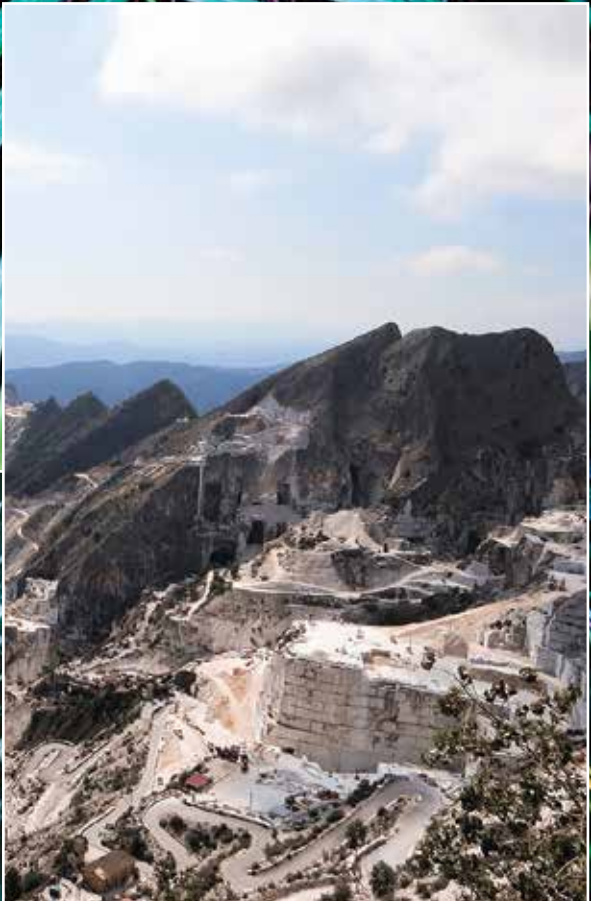
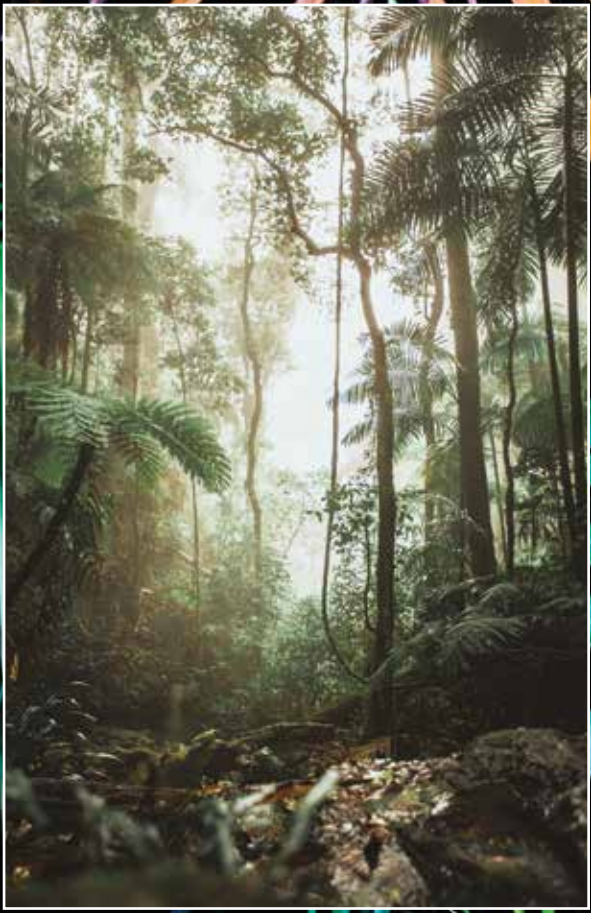


A close-up photograph of tropical palm leaves, some green and some yellowed, set against a dark background. The leaves are arranged in a dense, overlapping pattern.

WILD NATURE

Balsan
BALSAN

Designed & Made in France



WILD NATURE

LA NATURE SAUVAGE S'INSTALLE DANS VOS ESPACES !

La nature est un facteur d'équilibre essentiel. Nous éprouvons ce besoin impérieux de nous reconnecter à la force, la beauté et la liberté de la nature sauvage. Un besoin vital de retrouver l'énergie dégagée par ces lieux authentiques et préservés.

BALSAN s'inspire du design biophilique et s'appuie sur sa technologie innovante CYP Colorpoint pour exalter les formes, les couleurs, les mouvements de ces endroits incroyables.

WHEN UNTAMED NATURE BURSTS INTO YOUR INTERIORS!

The natural world is key to creating balance. We all feel an overwhelming urge to reconnect with the power, beauty and freedom of wild nature. A vital need to reconnect with the energy that pulsates from within these authentic, untouched spaces.

BALSAN draws on nature-inspired design and its innovative CYP Colorpoint technology to magnify the shapes, colours and sense of movement found in these incredible places.

DIE WILDE NATUR HÄLT EINZUG IN IHRE INNENRÄUME!

Die Natur ist ein wichtiger Faktor, wenn es um Balance geht. Wir haben ein starkes Verlangen, uns wieder mit der Kraft, Schönheit und Freiheit der Wildnis zu verbinden. Ein vitales Bedürfnis, die Energie wiederzufinden, die von diesen authentischen, ursprünglichen Orten ausgeht.

BALSAN ist inspiriert vom biophilen Design und nutzt seine innovative Technologie „CYP Colorpoint“, um die Formen, Farben und Bewegungsmuster dieser einmaligen Orte in Szene zu setzen.

WILD ■
NATURE



VEGETAL EDEN HD - MANGROVE

P. 6

Fraîcheur. Empreint d'une grâce intemporelle, le monde végétal inspire, rafraîchit, détend. Jeu permanent entre feuillages bousculés par le vent, couleurs imaginées par les saisons, l'harmonie est toujours présente et déteint sur le moral.

Refreshing. Exuding timeless grace, the plant world inspires, revives and relaxes. An endless segueing of foliage that quivers in the wind and colours that shift from season to season. Ever-present harmony that lifts the mood.

Frische. Die Welt der Pflanzen mit ihrer zeitlosen Anmut inspiriert, belebt, entschleunigt. Das Spiel zwischen vom Wind geschütteltem Laub und den von den Jahreszeiten erdachten Farben: eine stets präsente Harmonie, die auf unsere Stimmung abfärbt.

MINERAL ATLAS HD - GYPSE

P. 12

Force. Même si le monde minéral n'a pas livré tous ses secrets, il donne une impression de solidité de robustesse, de force, voire de défi qui rassure et donne envie de se surpasser. Les coloris, les formes se déclinent avec subtilité et se conjuguent... à l'infini.

Powerful. Although shrouded in secrecy, the mineral world nevertheless creates an impression of solidity, strength, robustness and a reassuring sense of defiance that inspires us to excel. Colours and shapes deftly unfold in combinations as boundless as the imagination.

Kraft. Auch wenn die Gesteinswelt nicht alle ihre Geheimnisse preisgibt, vermittelt sie einen Eindruck von Solidität, von Robustheit und von Stärke. Eine Aufforderung, die beruhigt und die Lust macht, über sich selbst hinauszuwachsen. Die subtilen Farben und Formen lassen sich unendlich abwandeln...

AQUATIC BALTIQUE HD - CYCLADES

P. 18

Fluidité. Tout être vivant est constitué majoritairement d'eau. Notre relation avec elle est fusionnelle. Agitation des vagues, reflets bleus d'un lac, les dessins évoquent intuitivement les émotions que procure le milieu aquatique. Une vraie source de détente...

Fluid. All living beings are mostly made up of water, and our relationship with this element runs deep. Thrashing waves, sunlight glinting off a lake... These designs are intuitively reminiscent of the feelings generated by water. A real source of relaxation...

Fluidität. Alle Lebewesen bestehen zum größten Teil aus Wasser. Wir sind untrennbar mit ihm verbunden. Die Bewegung der Wellen, die Spiegelungen eines tiefblauen Sees ... diese Muster rufen intuitiv die geheimnisvolle Stimmung der Welt des Wassers hervor. Ein wahrer Quell der Entspannung.



✓ Design textile
Textile Design
Textildesign

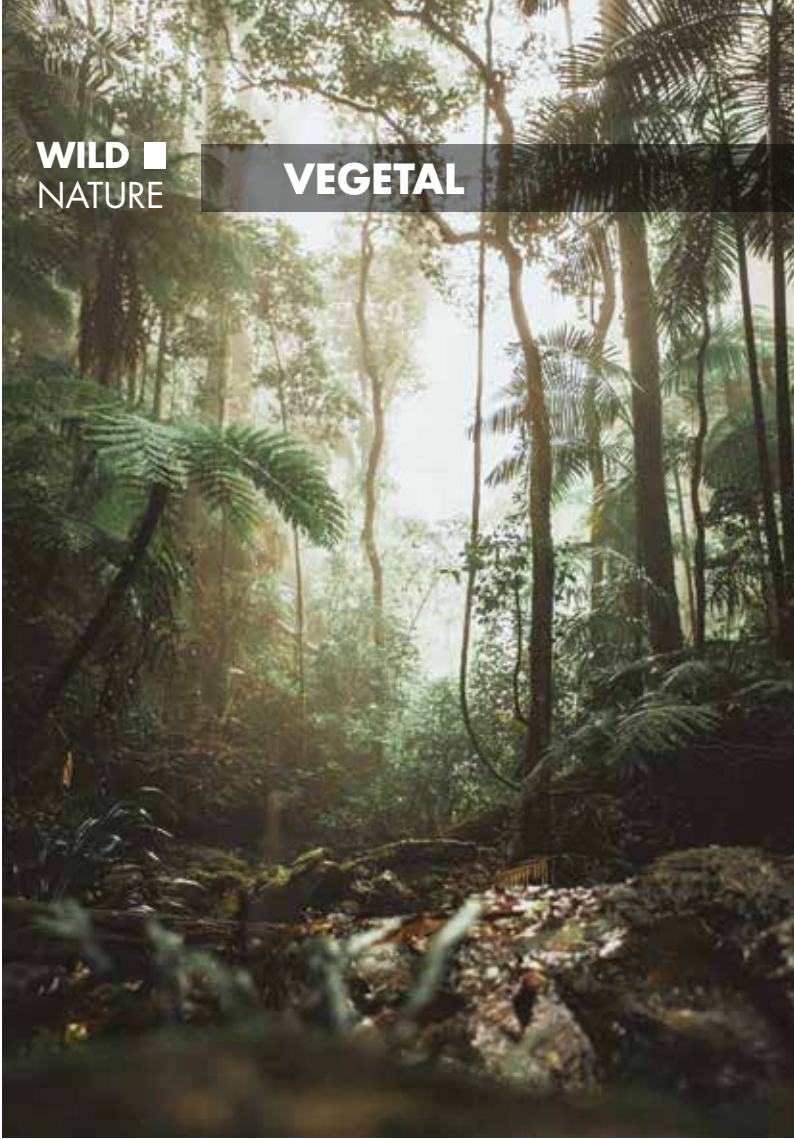
✓ Fil recyclé
Recycled yarn
Recyceltes Garn

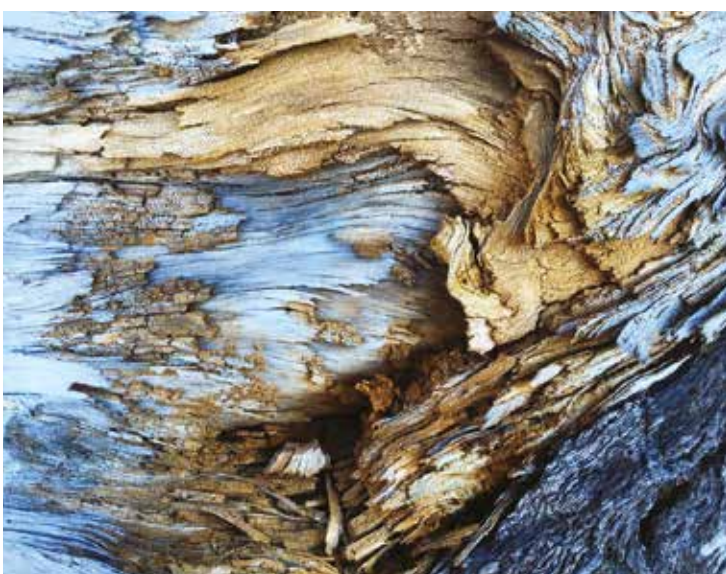
✓ Entretien facile & Résistance
à la décoloration
Easy to care for and excellent
colour-fading resistance
Einfache Pflege &
Farbbeständigkeit

✓ 2 supports
2 formats
2 Varianten
850 g - 1050 g

WILD ■
NATURE

VEGETAL







MANGROVE 630
50 x 50 cm
850 g



WILD ■
NATURE





EDEN HD 603
50 x 50 cm
1050 g



WILD ■
NATURE

MINERAL





WILD ■
NATURE



ATLAS HD 980
50 x 50 cm
1050 g



WILD ■
NATURE





GYPSE 950
50 x 50 cm
850 g

WILD ■
NATURE

AQUATIC





WILD ■
NATURE



BALTIQUE HD 931
50 x 50 cm
1050 g



WILD ■
NATURE





CYCLADES 189
50 x 50 cm
850 g



WILD ■
NATURE



EDEN HD 603
50 x 50 cm
1050 g



MANGROVE 630
50 x 50 cm
850 g



EDEN HD 603



PILOTE² 310



NEXUS 605

WILD ■
NATURE



ATLAS HD 980
50 x 50 cm
1050 g



GYPSE 950
50 x 50 cm
850 g

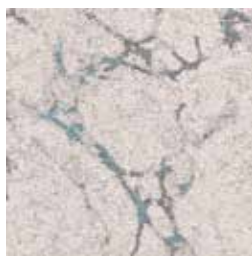


ATLAS HD 980



NEXUS 940

WILD ■
NATURE



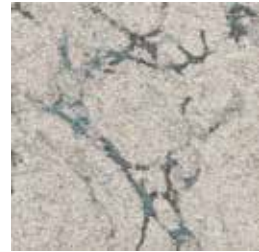
BALTIQUE HD 931
50 x 50 cm
1050 g



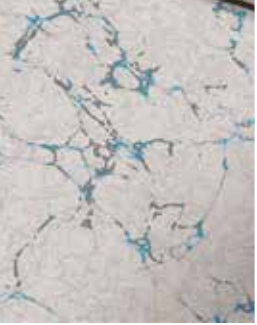
CYCLADES 189
50 x 50 cm
850 g



PILOTE² 135



BALTIQUE HD 931



WILD ■
NATURE



CYCLADES 189
50 x 50 cm
850 g



LVT SYMBIANCE





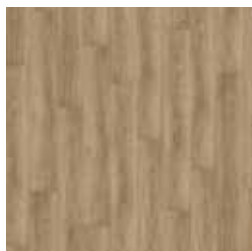
EDEN HD 603
50 x 50 cm
1050 g



LVT SYMBIANCE



MANGROVE 630
50 x 50 cm
850 g



LVT SYMBIANCE

TEINT **MASSE**

LE FIL DES COULEURS

Nous apportons aujourd'hui une solution innovante aux problématiques d'entretien : le fil Polyamide teint dans la masse. Egalement appelé Solution Dyed Nylon (SDN), la technologie Full Colors octroie de nombreux avantages.

Une plus grande résistance aux tâches dans un premier temps, car les pigments de coloration sont directement intégrés dans la matière. Un autre avantage majeur offert par le fil teint masse est la **facilité d'entretien** qu'il procure. En effet, ces fils résistent aux agents d'entretien les plus agressifs, et permettent ainsi un nettoyage en profondeur en cas d'accident. Enfin, les fils polyamides teints dans la masse conservent leurs couleurs dans le temps, et disposent d'une **meilleure résistance à la lumière**.

SOLUTION-DYED

COLOURED YARN

We now provide an innovative solution for carpet care issues: solution-dyed yarn. Also known as Solution Dyed Nylon (SDN), Full Colours technology has many advantages. It is much **more stain-resistant** as the colour pigments have been integrated directly into the material. Another major advantage offered by solution-dyed yarn is **the ease of care** it offers. This yarn can withstand the most aggressive cleaning products, allowing for deep cleaning in case of mishaps. Finally, solution-dyed polyamide yarn keeps its colour over time and is **more resistant to light**.

DÜSENGEFÄRBT

FARBIGES GARN

Heute bieten wir Ihnen eine innovative Lösung für Probleme rund um die Pflege: düsengefärbtes Garn. Die auch als Solution Dyed Nylon (SDN) bekannte Technologie Full Colors birgt zahlreiche Vorteile. Zunächst verfügen die Teppichböden über eine bessere Fleckenresistenz, da die Farbpigmente direkt in das Material eingelagert werden. Ein weiterer großer Vorteil von düsengefärbtem Garn ist die Tatsache, dass es leicht zu pflegen ist. Das Garn ist auch gegenüber den aggressivsten Pflegemitteln beständig und ermöglicht auf diese Weise eine gründliche Reinigung, falls einmal etwas danebengeht. Schließlich bewahrt düsengefärbtes Polyamidgarn seine Farbe und ist besonders lichtbeständig.



**UN INFINI RESPECT DE LA NATURE :
ECONYL, FIL 100% RECYCLÉ ET RECYCLABLE**

La nature nous inspire, nous fait vibrer. Pour la respecter et vivre en harmonie avec elle, BALSAN poursuit sa démarche d'éco-conception avec succès.

Faire du fil de Nylon avec... des filets de pêche recyclés : une vraie solution écologique et durable.

Aujourd'hui, la mer est envahie de « filets fantômes ». Ces filets de pêche abandonnés piègent la faune aquatique et les animaux marins et menacent l'écosystème. AQUAFIL, fournisseur BALSAN depuis plus de 20 ans, les récupère et les transforme en fibre de nylon pour fabriquer vêtements et revêtements de sol textile.

**INFINITE RESPECT FOR NATURE:
ECONYL, A 100% RECYCLED AND RECYCLABLE FIBRE**

Nature inspires us and gives us energy. So that we can respect and live in harmony with the natural world, Balsan has successfully implemented an eco-design system.

Making nylon fibre with recycled fishing nets: a genuine environmental, sustainable solution.

The seas are currently awash with "phantom nets". These abandoned fishing nets trap sea plants and animals, threatening the ocean ecosystem. Aquafil has been a Balsan supplier for more than 20 years. They recuperate nets and turn them into nylon fibre, which can then be used to make clothes and textile floor coverings.

**GRENZENLOSER RESPEKT VOR DER NATUR
ECONYL, 100 % RECYCELTES UND RECYCELBARES GARN**

Die Natur inspiriert uns und gibt uns Energie. Um sie zu bewahren und in Einklang mit ihr zu leben, verfolgt BALSAN erfolgreich den Ansatz des Ökodesigns.

Nylonfäden herstellen aus ... recycelten Fischernetzen: eine echte ökologische und nachhaltige Lösung.

Heutzutage ist das Meer voll von sogenannten „Geisternetzen“. In den verlassenen Fischernetzen verfangen sich Meerestiere und die Fauna des Wassers, was das Ökosystem bedroht.

AQUAFIL, seit mehr als 20 Jahren Lieferant von BALSAN, sammelt diese Netze ein und verarbeitet sie zu Nylonfasern, aus denen Kleidung und textile Bodenbeläge hergestellt werden.

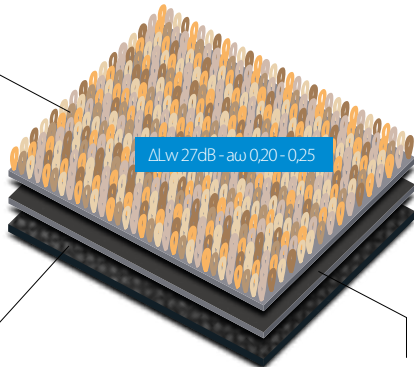


DEUX ENVERS POSSIBLES TWO POSSIBLE BACKINGS ZWEI MÖGLICHE RÜCKENAUSSTATTUNGEN

WILD NATURE

La sous-couche **BBack** Acoustic backing **BBack** **STANDARD**

Tuft
couche textile
100%
polyamide Econyl®
*Pile Construction
Tufted 100% nylon
textile layer*



Premier
dossier
polyester PET
+ Precoat
(latex et carbonate
de calcium)
*Primary backing
polyester PET2
+ Precoat
(latex and calcium
carbonate)*


Propriétés
acoustiques
*Acoustic
properties*


Grande stabilité
dimensionnelle
*High dimensional
stability*

Non tissé
thermolié noir
80 gr/m²
100% polyester
*Black non-woven spunbond
80g/m² - 100% polyester*

Couche
stabilisante
Stabilising layer



Facilité
de pose
*Easy
to install*



Facilité
de découpe
*Easy
to cut*

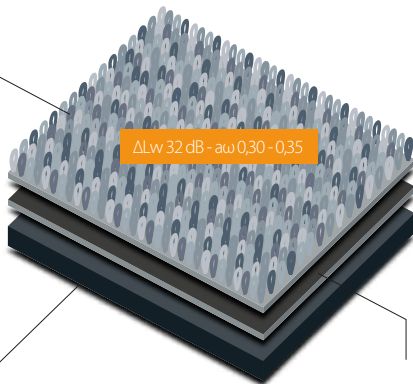


Disponible
au carton
*Available
in boxed cartons*

WILD NATURE SONIC CONFORT

La sous-couche acoustique **Sonic Confort** Acoustic backing **Sonic Confort**

Tuft
couche textile
100%
polyamide Econyl®
*Pile Construction
Tufted 100% nylon
textile layer*



Premier
dossier
polyester PET
+ Precoat
(latex et carbonate
de calcium)
*Primary backing
polyester PET2
+ Precoat
(latex and calcium
carbonate)*

OPTION

>200 m²

Sonic Confort


Réduction
du bruit d'impact
*Impact noise
reduction*


Meilleure
absorption
*Better sound
absorption*


Grande stabilité
dimensionnelle
*High dimensional
stability*

Feutre
500 gr/m²
80%
de
bouteilles
recyclées
*PET Felt: 500gr/m²
80% of recycled
Post-consumer plastic bottles*

Couche
stabilisante
Stabilising layer

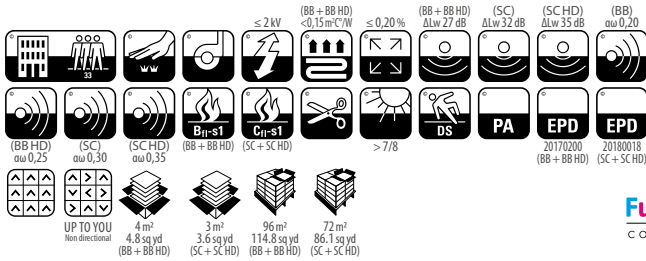
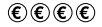

Meilleur confort
de marche
*Better underfoot
comfort*


Facilité
de découpe
*Easy
to cut*


Disponible
au carton
*Available
in boxed cartons*

ATLAS HD
BALTIQUE HD
EDEN HD

CYCLADES
GYPSE
MANGROVE



ATLAS HD

50 x 50 cm / 19.7 x 19.7"
1 couleur / colour / Farbe
BBack (BB) - Sonic confort (SC)

BALTIQUE HD

50 x 50 cm / 19.7 x 19.7"
1 couleur / colour / Farbe
BBack (BB) - Sonic confort (SC)

CYCLADES

50 x 50 cm / 19.7 x 19.7"
1 couleur / colour / Farbe
BBack (BB) - Sonic confort (SC)

EDEN HD

50 x 50 cm / 19.7 x 19.7"
1 couleur / colour / Farbe
BBack (BB) - Sonic confort (SC)

GYPSE

50 x 50 cm / 19.7 x 19.7"
1 couleur / colour / Farbe
BBack (BB) - Sonic confort (SC)

MANGROVE

50 x 50 cm / 19.7 x 19.7"
1 couleur / colour / Farbe
BBack (BB) - Sonic confort (SC)

Structure
Construction / Struktur /

Dalle / Lame à velours bouclé texturé - Technologie CYP Colorpoint
Textured loop pile carpet tile / plank - CYP Colorpoint Technology (BB+SC)
Dalle / Lame à velours bouclé structuré - Technologie CYP Colorpoint
Structured loop pile carpet tile / plank - CYP Colorpoint Technology (BBHD+SCHD)

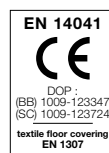
Composition Pile material / Polmaterial	100% Polyamide teint masse régénéré Econyl® 100% regenerated solution dyed nylon Econyl® 100% Regenerierte solution dyed Econyl®-Fasern		
Poids de velours - NF ISO 8543 Pile weight / Poleinsatzgewicht	BB+SC	850 g/m ²	25.1 oz/sqyd
	BBHD+SCHD	1050 g/m ²	31 oz/sqyd
Poids de velours utile - NF ISO 8543 / Surface pile weight / Nutzschichtgewicht	BB+SC	470 g/m ²	13.9 oz/sqyd
	BBHD+SCHD	590 g/m ²	17.4 oz/sqyd
	BB	5000 g/m ²	147.5 oz/sqyd
	BBHD	5210 g/m ²	153.7 oz/sqyd
	SC	5230 g/m ²	154.2 oz/sqyd
	SCHD	5430 g/m ²	160.1 oz/sqyd
Épaisseur totale - NF ISO 1765 Total thickness / Gesamtdicke	BB	7,9 mm	0.311"
	BBHD	9,7 mm	0.382"
	SC	10,8 mm	0.425"
	SCHD	13,6 mm	0.535"
Hauteur du velours - NF ISO 1766 Pile height / Polhöhe	BB	3,5 mm	0.139"
	BBHD	5 mm	0.197"
	SC	3,6 mm	0.142"
	SCHD	5,3 mm	0.209"
Envers Backing / Rückenausstattung	BB+BBHD	BBack	
	SC+SCHD	Sonic confort	
Jauge, Serrage (points), Densité - NF ISO 1763 Gauge, Rows (points), Tufts / Teilung, Stiche (points), Noppenzahl	BB+SC	1/10°	1/10°
	BBHD+SCHD	32p	8.1 SPI
	BB+SC	38p	9.7 SPI
	BBHD+SCHD	126400 p/m ²	105687 sti/sqyd
	BBHD+SCHD	150100 p/m ²	125503 sti/sqyd
Comportement au feu Fire resistance / Brennverhalten	Bff-s1 - Libre sur ciment (BB+BBHD) Cff-s1 - Libre sur ciment (SC+SCHD) Free-floating on cement / Schwimmend auf Zement		

Absorption aux bruits aériens NF EN ISO 11654 Sound absorption / Schallabsorptionsgrad	αw	f/Hz	125	250	500	1000	2000	4000	
	BB	0,20	as	0,03	0,04	0,09	0,24	0,33	0,47
	BBHD	0,25	as	0,02	0,05	0,13	0,32	0,44	0,59
	SC	0,30	as	0,02	0,08	0,34	0,22	0,32	0,46
	SCHD	0,35	as	0,02	0,09	0,36	0,28	0,41	0,59

HQE® / LEED® + Pose, entretien, traitement
Laying, cleaning, treatment / Verlegehinweis, Reinigung, Behandlung

www.balsan.com

Designed & Made in France





Color Your Dreams*



*Colorez vos rêves

Balsan
BALSAN

SIÈGE • HEAD OFFICE

2, Corbilly BP 50
F-36330 ARTHON
T. +33 2 54 29 16 00

SHOWROOM PARIS

99, rue de la Verrerie
F-75004 PARIS
T. +33 1 43 70 49 32

www.balsan.com

